



SECESJA

1890 - 1910

SECESJA

we Francji Art Nouveau,
w Niemczech Jugendstil lub Sezessionsstil,
we Włoszech Stile floreale lub Stile liberty

SECESJA

Styl/ nurt w sztuce przełomu wieków XIX i XX, którego istotą było dążenie do stylowej jedności sztuki dzięki łączeniu działań w różnych jej dziedzinach, a w szczególności rzemiosła artystycznego, architektury wnętrz, rzeźby i grafiki. Związana była także z nastrojami fin-de-siecle'u, wyrażała bunt wobec bezstylowości eklektyzmu, akademizmu.

ŹRÓDŁA

- ARTS AND CRAFTS
- PRERAFaelICI
- SZTUKA JAPONŃSKA
- GOTYK
- TWÓRCZOŚĆ HENRI DE TOULOUSE-LAUTRECA, PAULA GAUGINA

INSPIRACJE

Teorie Nietschego, Bergsona, Schopenhauera.

Związana była z symbolizmem, syntetyzmem z kręgu
Gaugina.

OŚRODKI

- BRUKSELA
- PARYŻ
- LONDYN
- BARCELONA
- WIEDEŃ
- MONACHIUM
- BERLIN
- NANCY
- GLASGOW

Dwa nurty secesji:

NURT ORGANICZNY

- miękkie formy,
- linie wklęsło-wypukłe,
- bogata ornamentyka,
- inspiracje roślinne, zwierzęce, płomienie, fale

- FRANCJA, HISZPANIA

NURT GEOMETRYCZNY

- formy zgeometryzowane,
- dekoracyjność w postaci ornamentyki,
- dominują dekoracje abstrakcyjne

- AUSTRIA

CECHY

- Połączenie sztuk.
- Podkreślenie roli rzemiosła (szkło artystyczne, tkanina, jubilerstwo, witrażownictwo, snycerstwo, kowalstwo).
- Asymetria.
- Miękka, dekoracyjna linia.
- Formy płynne organiczne.
- Dekoracyjność.
- Wydłużone proporcje.
- Wypełnienie płaszczyzny dekoracją.

MOTYWY

- Inspiracje światem roślin: kwiaty ogrodowe, polne.
- Inspiracje światem wodnym: rośliny wodne, koniki morskie, motyw fali.
- Inspiracje światem owadzim i zwierzęcym: ważki, motyle, pawie, nietoperze, jaszczurki.
- Formy fantastyczne: hybrydy, mitologiczne stwory, smoki.
- Motywy linearne, dekoracyjne: płomienie ognia, falujące włosy.
- Inspiracje sztuką japońską: orientalne pejzaże.

IRYS

Był często wykorzystywany nie tylko ze względu na walory estetyczne, lecz także dlatego, że należał do kanonu roślin stale obecnych w sztuce japońskiej, której wielbicielami byli artyści secesyjni.



RÓŻA

Królową kwiatów, cenilo wiele epok. Obok walorów estetycznych, posiada także wiele konotacji symbolicznych, istotnych dla secesji.



NASTURCJA

Kwiat ogrodowy o
giętkich kłęczach i falistej
linii.



MAK

Roślina polna,
przypisywano jej także
znaczenie symboliczne



PAW

Dla artystów epoki secesji najważniejsze były wyjątkowe walory dekoracyjne pawi.



WAŻKA

Delikatna, eteryczna
ważka, ze swymi
przezroczystymi,
opalizującymi skrzydłami,
ma wszystkie cechy
secesyjnego ideału.
Krótkie życie ważki daje
dojmujące poczucie
ulotności życia, ale jej
filtrujące światło skrzydła
przypominają o jego
pięknie.

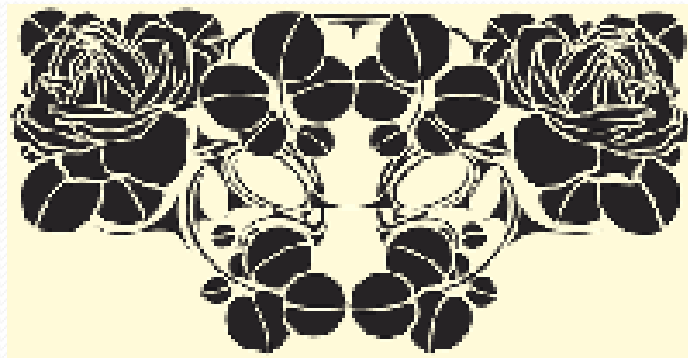


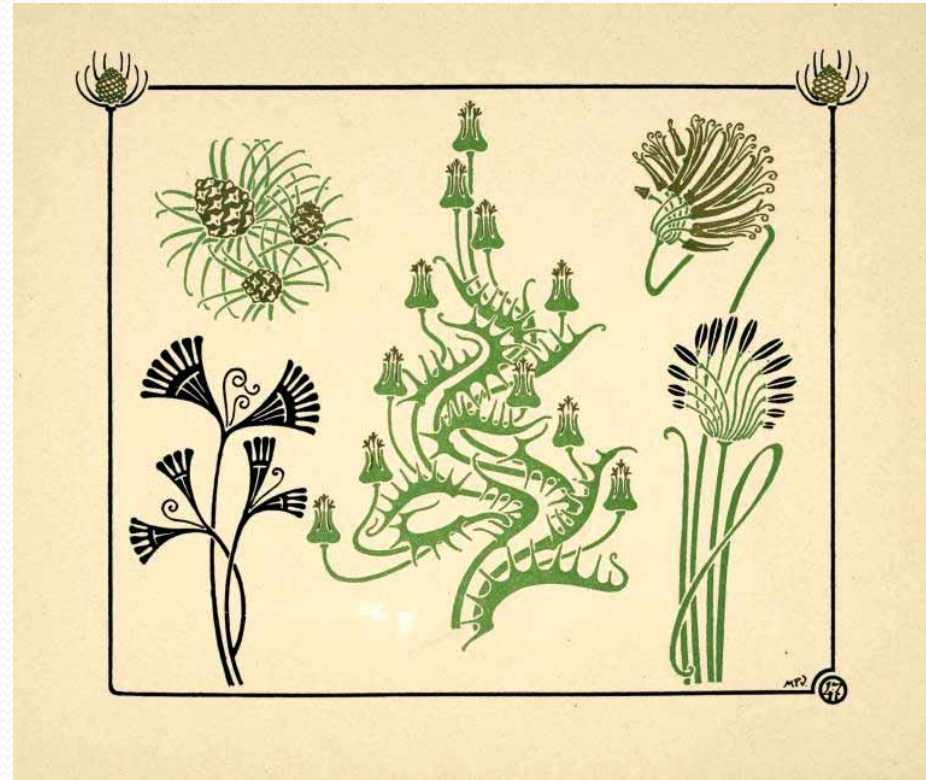
KONIK MORSKI

Ma wygiętą linię ciała,
pojawiał się jako element
biżuterii, czy ornamentyki
ścian.

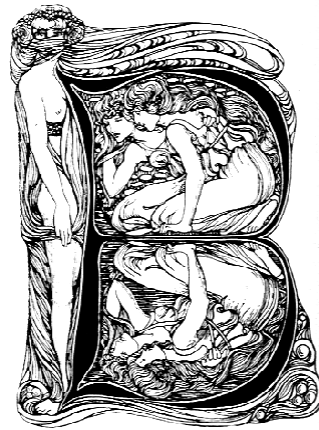
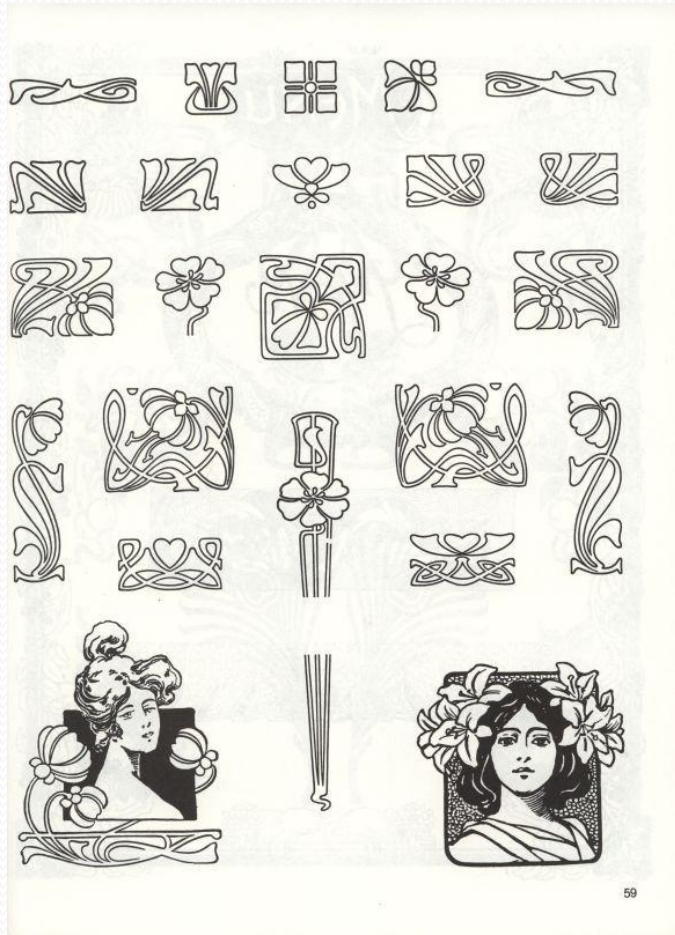


WZORY





TYPOGRAFIA



The letter "B" from an Art Nouveau Alphabet.



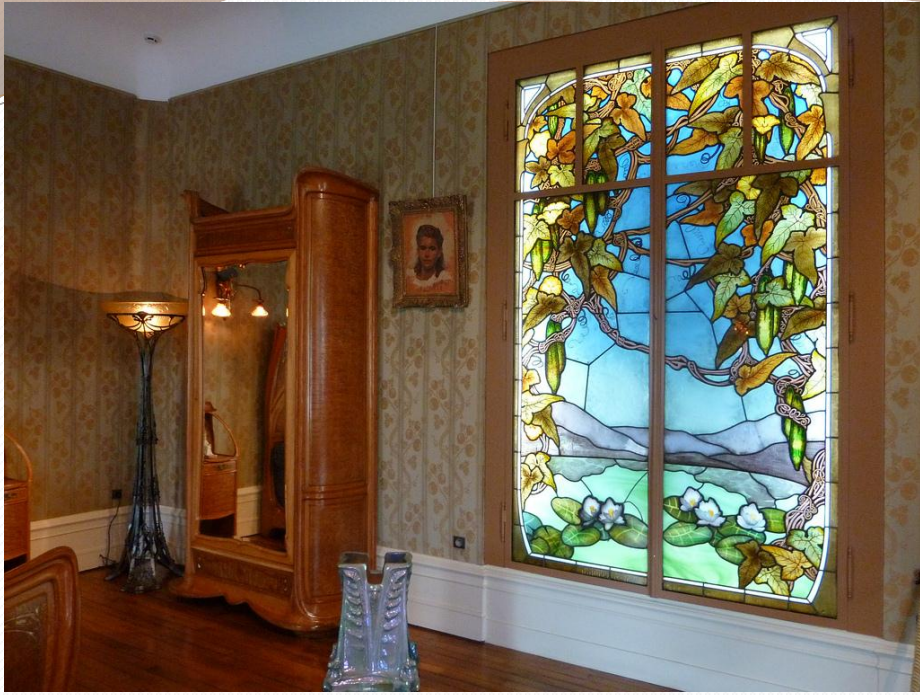


WNETRZA

Muzeum w Nancy









James Whistler,
Pawia sala

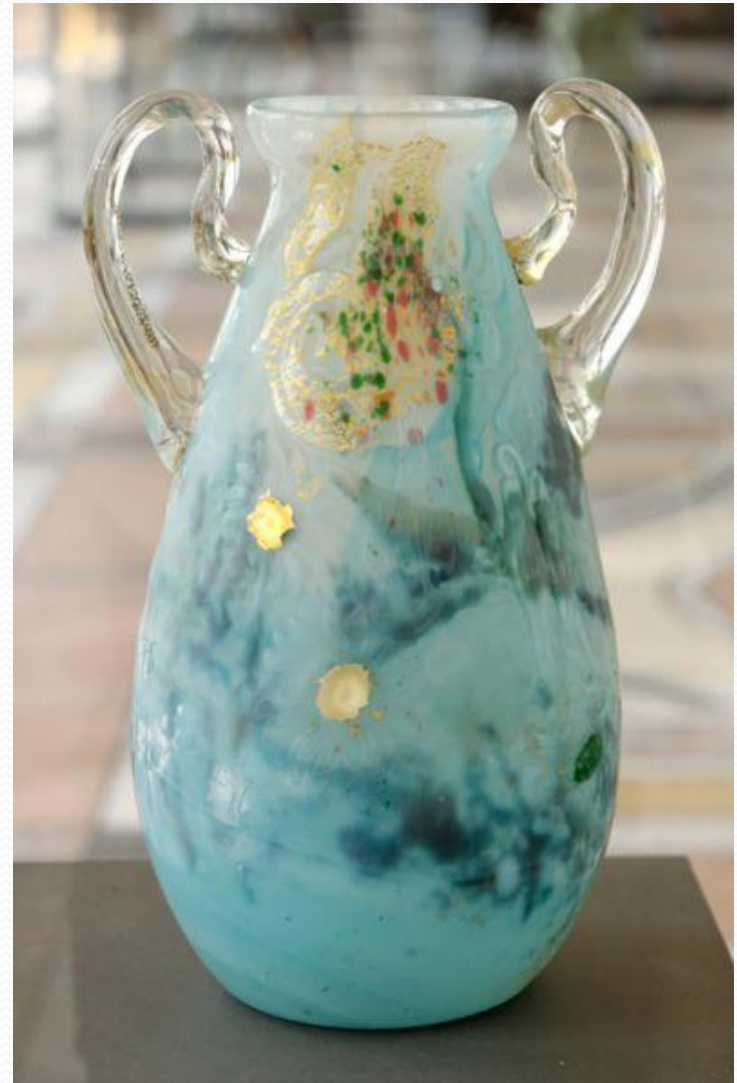
Freer Gallery of Art,
Washington

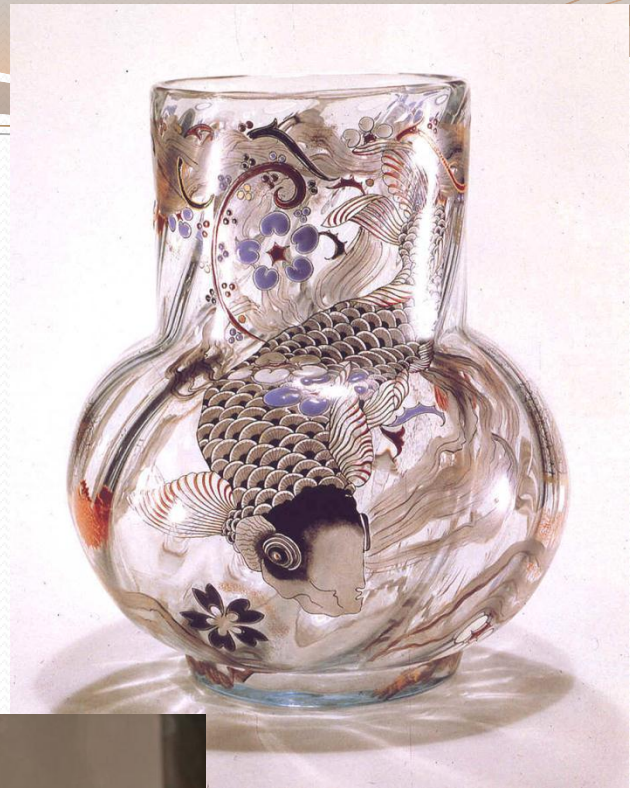


RZEMIOSŁO

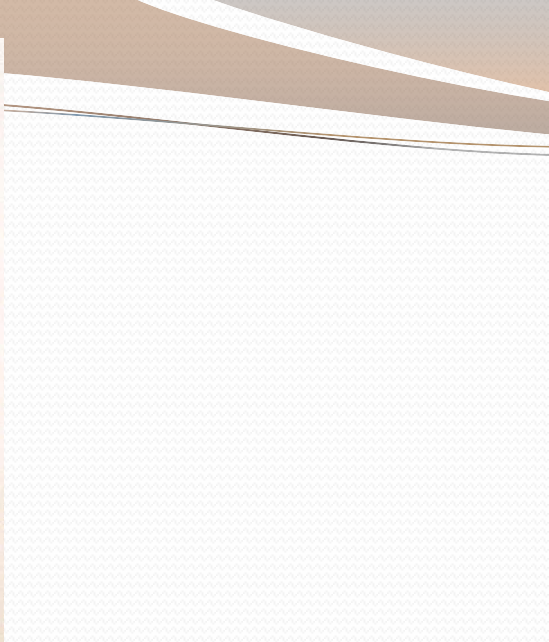
Émile Gallé

Francuski artysta tworzący głównie dzieła ze szkła i meble w stylu secesji. Jego ojciec prowadził pracownię ceramiczną i szklarską, dzięki czemu mógł zapoznać się z tymi technikami. Szczególnym zainteresowaniem darzył przyrodę, a zwłaszcza rośliny. Zbierał je i hodował, czerpiąc z nich inspirację do tworzonych dzieł. W swoich wyrobach szklarskich stosował różne techniki i kształty naczyń. Dzięki własnym metodom barwienia szkła uzyskał szeroką gamę kolorów, stosując przede wszystkim odcienie mleczone i matowe.











Bracia Daum





Louis Comfort Tiffany

Amerykański artysta, tworzący głównie dzieła ze szkła i wyroby jubilerskie w stylu secesji. Był prekursorem wzornictwa lamp witrażowych, wazonów zwanych do dziś tiffany.





René Lalique

Artysta tworzący w szkle, jubiler.
Zajmował się wyrobem butelek na
perfumy, waz, wazonów, świeczników,
zegarków, biżuterii i podobnych form
sztuki użytkowej.











ARCHITEKTURA

Victor Horta

Belgijski architekt i projektant, uważany często za pierwszego architekta, który wprowadził styl secesyjny do architektury. Przebywał w Paryżu, gdzie pracował jako projektant wnętrz. Powrócił do kraju i zamieszkał w Brukseli, gdzie zaprojektował szereg domów m.in. Hôtel Tassel, Hôtel Eetvelde, własny Dom i Atelier (obecnie jego muzeum).



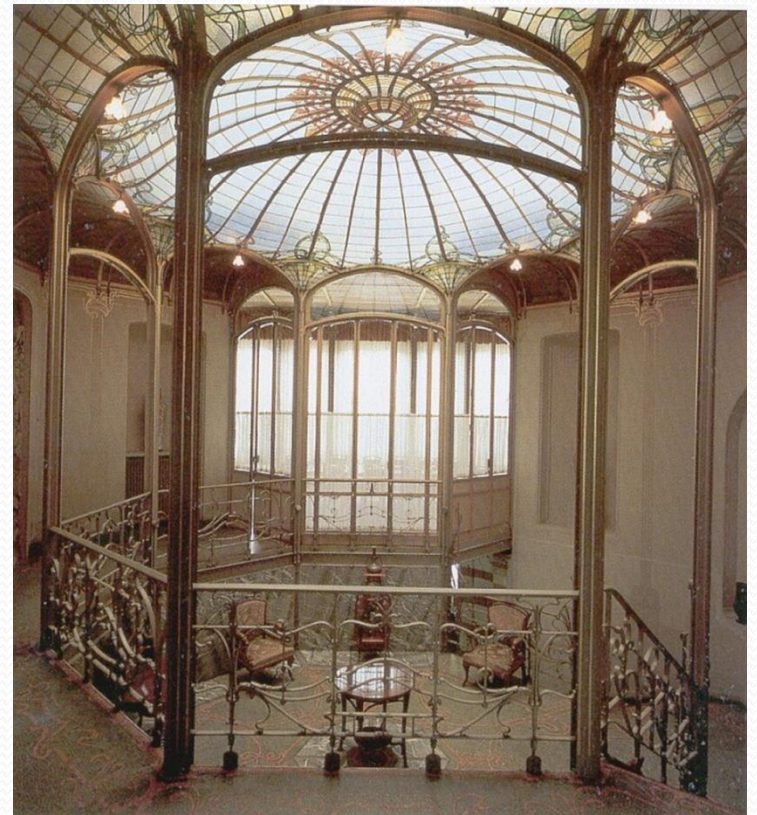
Maison Tassel, Bruksela



Maison Tassel, Bruksela



Atelier Horta, Bruksela



Atelier Horta, Bruksela

Hector Guimard

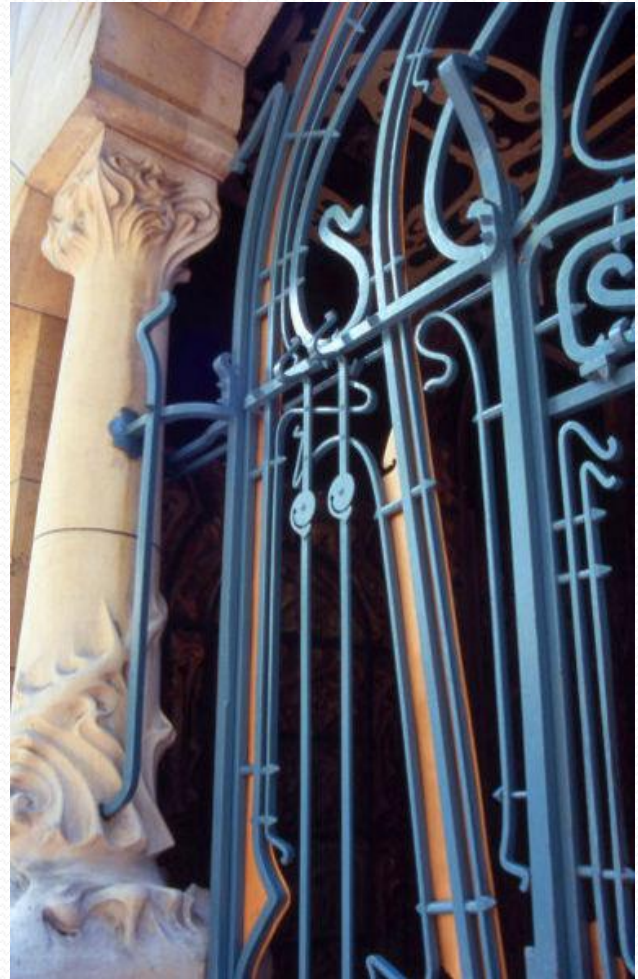
Francuski architekt tworzący w stylu secesji. Zaprojektował wejścia na wielu stacjach paryskiego metra (1899-1900).



wejsće do metra w Paryżu







Castel Béranger

Joseph Maria Olbrich

Był uczniem Otto Wagnera. Współzałożyciel w 1897 roku wiedeńskiego stowarzyszenia "Secesja", dla którego zaprojektował Budynek Secesji złożony z kilku Twórczość jego cechowała zamiłowanie do pudełkowych form oraz ornamentyki geometrycznej z wykorzystaniem kół i kwadratów.



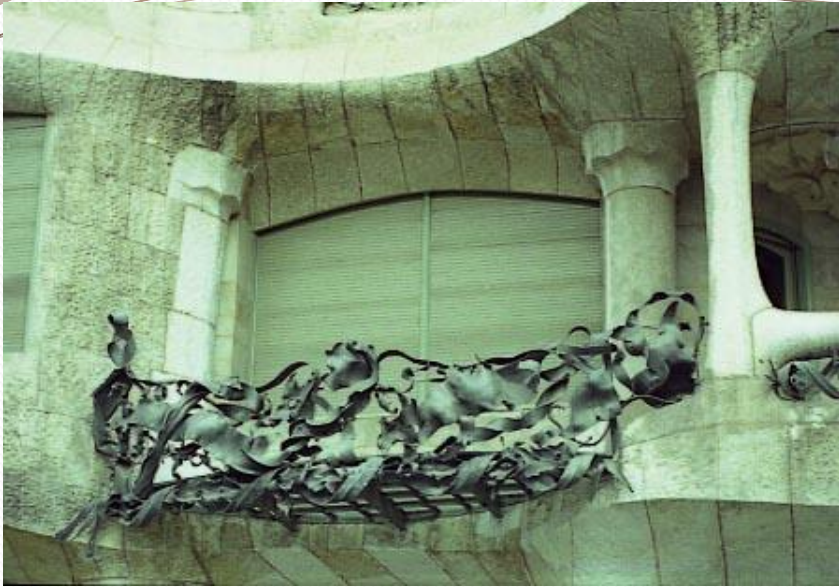
Pawilon Secesji w Wiedniu

Antonio Gaudi

Kataloński architekt i inżynier. W dzieciństwie chorowity, przez co rzadko opuszczał dom. Wyjechał do Barcelony na studia. Przełomowym zdarzeniem w życiu artysty okazało się spotkanie z przemysłowcem, Eusebim Güellem, z którym architekt nawiązał wielką przyjaźń. W 1883 przejął zlecenie budowy świątyni pokutnej Sagrada Família, nieukończonej do dziś. Jego styl był bardzo rzeźbiarski oraz secesyjny. Wykorzystywał paraboliczne łuki, fantastyczne formy i zawile desenie oraz organiczne kształty podpatrywane w przyrodzie.

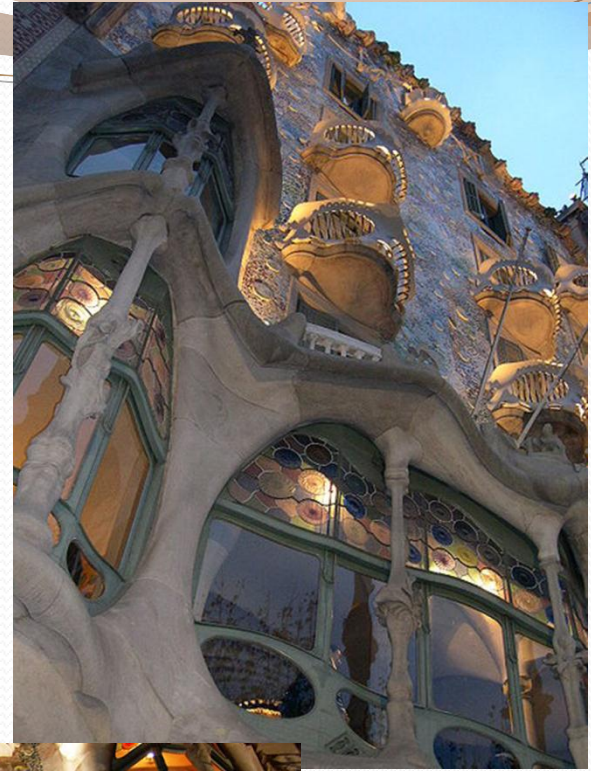


Casa Milà w Barcelonie





Casa Batlló





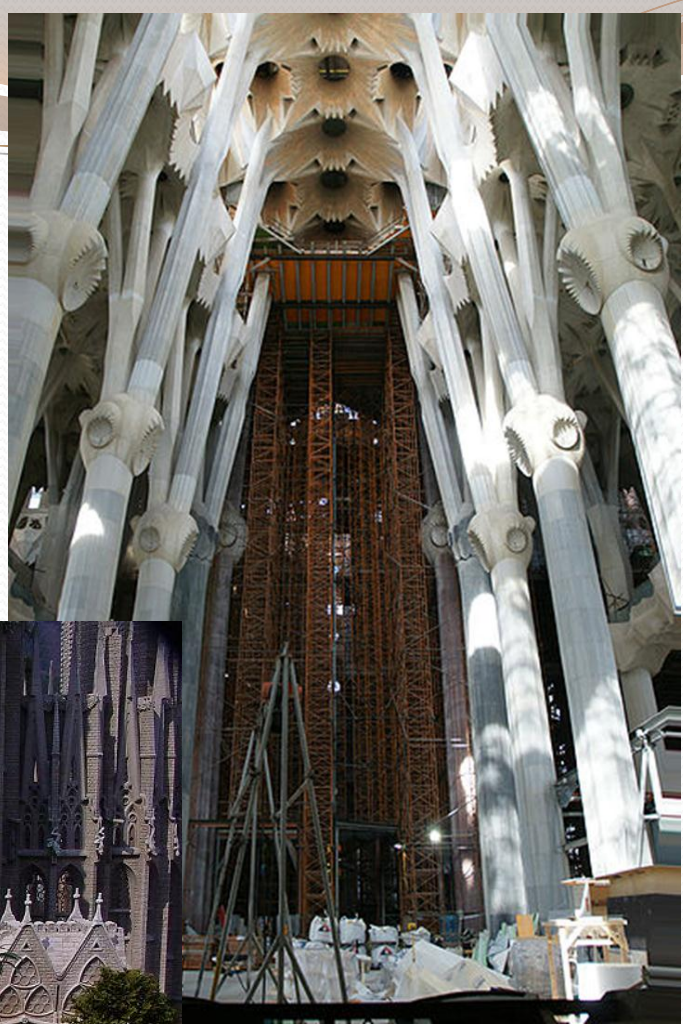
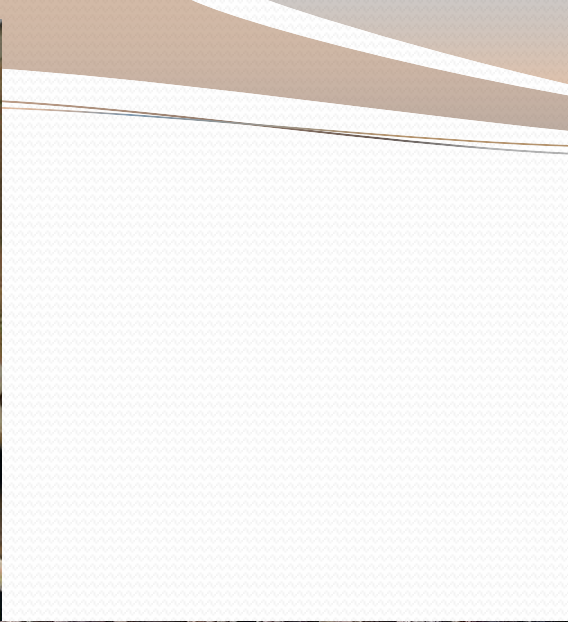








Sagrada Familia





MALARSTWO

Aubrey Vincent Beardsley

Angielski rysownik i grafik tworzący w stylu secesji. Ilustrator czasopisma „The Yellow Book”, i książek np. „Salome” O. Wilde'a. Jego twórczość cechuje syntetyczne uproszczenie form, ich płaszczyznowość, ornamentalność, giętka linia, silny kontrast uzyskany poprzez stosowanie tylko czerni i bieli, symbolizm, erotyzm.

Pawia suknia, 1892, ilustracja do „Salome” Oskara Wilde'a

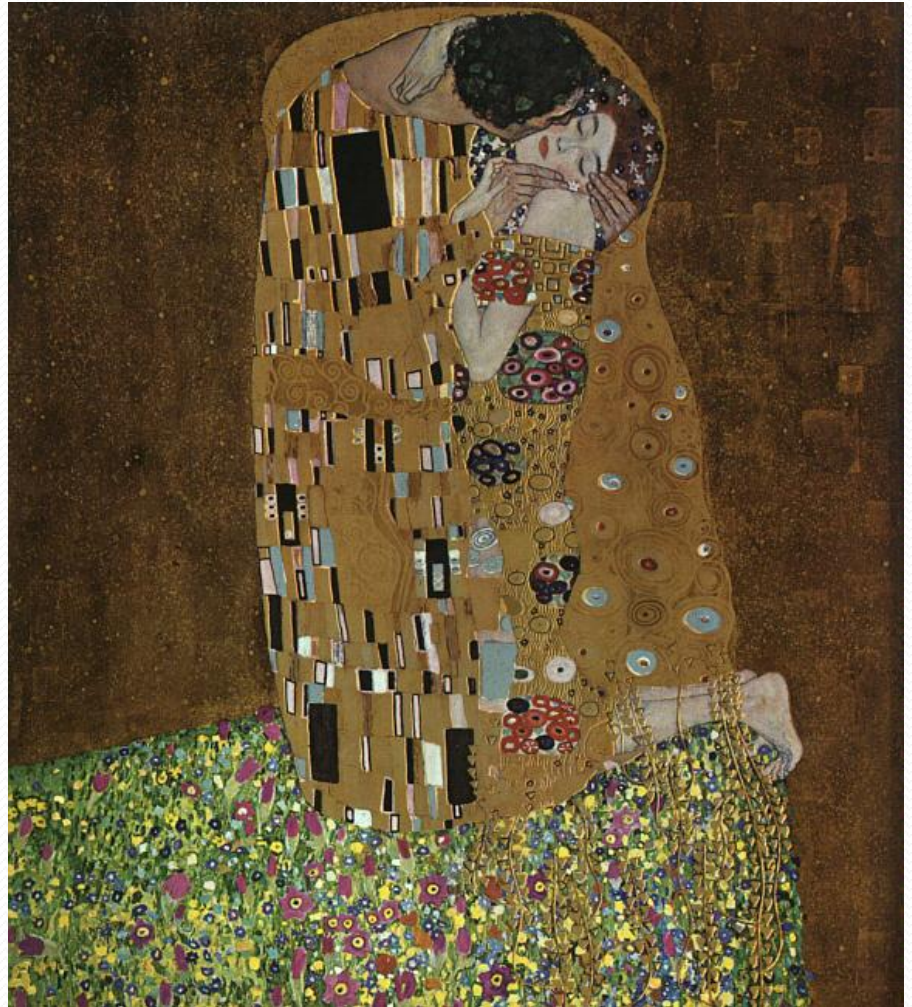






Gustav Klimt

Austriacki malarz i grafik, wykształcony w Wiedniu, jeden z twórców secesji wiedeńskiej i czasopisma Ver Sacrum. Jego twórczość nacechowana jest rozmachem kompozycyjnym, dekoracyjnością, delikatnym kolorytem i płaską plamą barwną. Był autorem malowideł w auli Uniwersytetu Wiedeńskiego (1900-1903), mozaiki w Palais Stocket w Brukseli (1910-1911) oraz licznych aktów, portretów, kompozycji figuralno-historycznych.



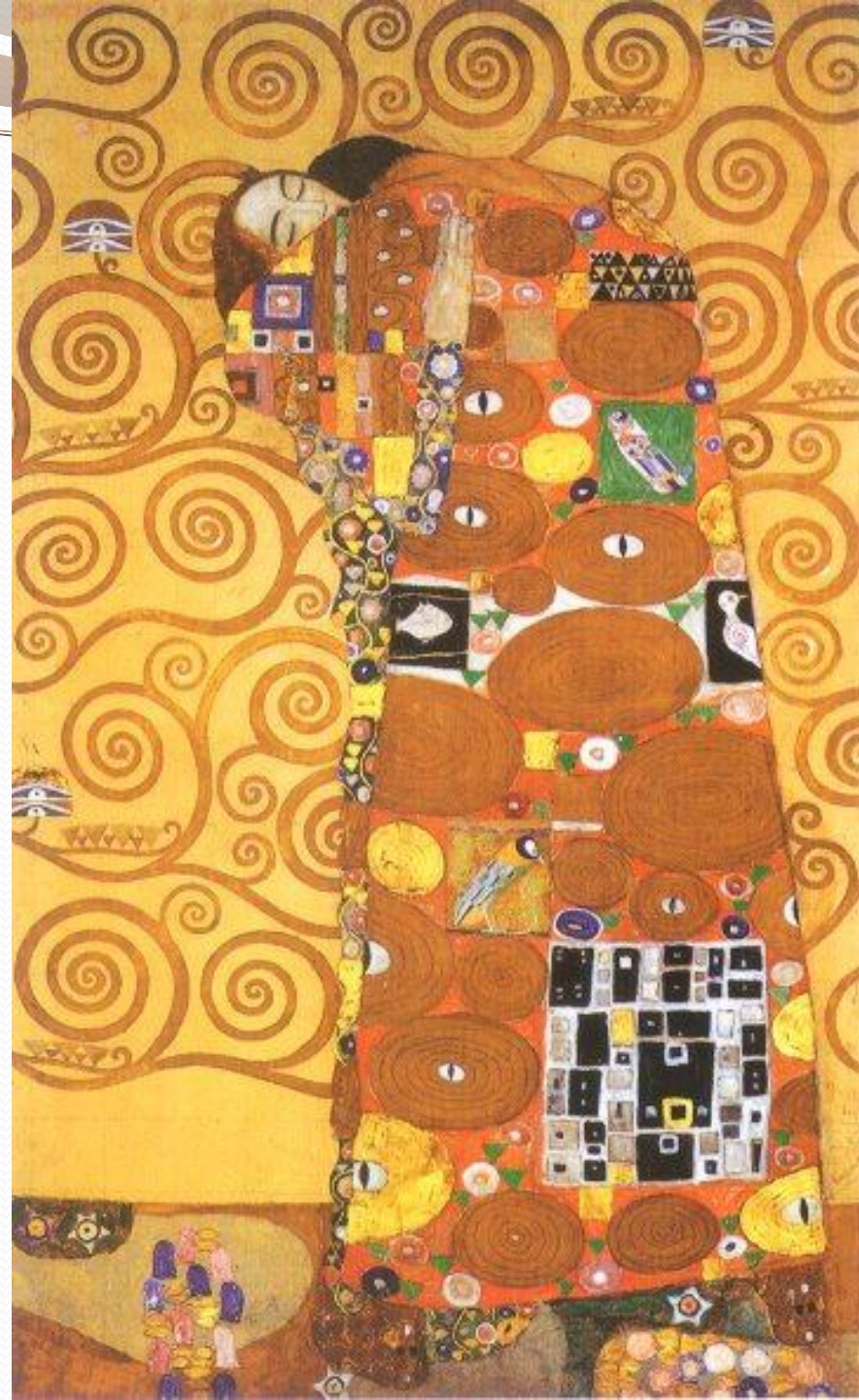
Pocałunek, 1907-08, Belweder, Wiedeń



Judyta, 1901, Belveder, Wiedeń



Wąż wodny,
1904–1907



Spełnienie,
1905-09

Alfons Maria Mucha

Czeski grafik i malarz, jeden z czołowych przedstawicieli secesji, w swojej twórczości łączył tradycje bizantyjskie i współczesne. Znakiem rozpoznawczym artysty są grafiki kobiet w stylu belle époque – wyidealizowana postać pięknej kobiety otoczonej naręczem kwiatów i liści, symbolami i arabeskami.



Taniec, 1898



Zima

Wiosna

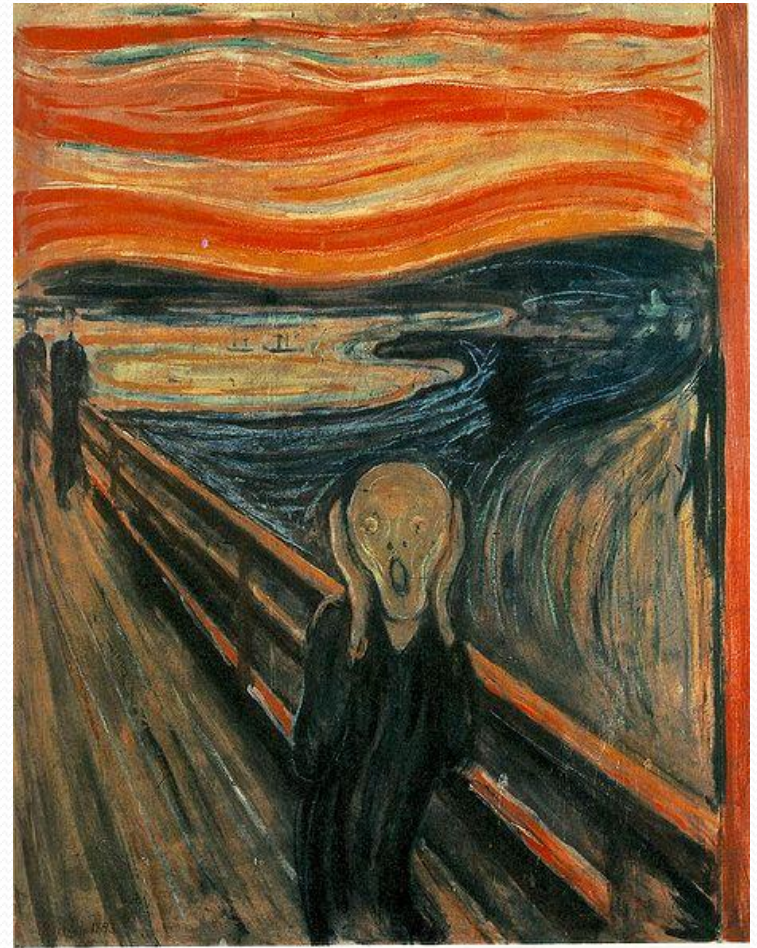




Plakat reklamujący bibułki Job,
1896

Edward Munch

Malarz i grafik. W młodości zetknął się ze śmiercią i motyw jednym z częstszych w jego pracach. Rysunku i malarstwa uczył się w Oslo. Przybył do Berlina, gdzie nawiązał kontakt ze Stanisławem Przybyszewskim, Augustem Strindbergiem. Po ciężkiej chorobie nerwowej osiadł w Norwegii. Tworzył symboliczne kompozycje figuralne, dając w nich w ekspresyjny sposób wyraz obsesjom erotycznym, uczuciom samotności, przygnębienia, lęku przed chorobą i śmiercią. Był artystą-nowatorem, zwłaszcza w dziedzinie grafiki.



Krzyk, 1893,
Nasjonalgalleriet, Oslo



Taniec, 1899–1900, Nasjonalgalleriet, Oslo



Madonna, 1894-95,
Nasjonalgalleriet, Oslo.

James McNeill Whistler

Amerykański malarz i grafik, aktywny głównie w Anglii. Mieszkał w Paryżu gdzie zetknął się z impresjonistami. Kilka lat spędził w Londynie. Wiele podróżował.

W swych obrazach kładł nacisk na zagadnienia kolorystyczne, zestawiając układy barwne na wzór kompozycji muzycznych, stosował subtelne, prawie monochromatyczne zestawienia kolorów. Jako grafik uprawiał akwafortę i litografię.



Portret matki w szarościach



Symfonia w bieli nr 1: dziewczyna w bieli,
1862, National Gallery of Art