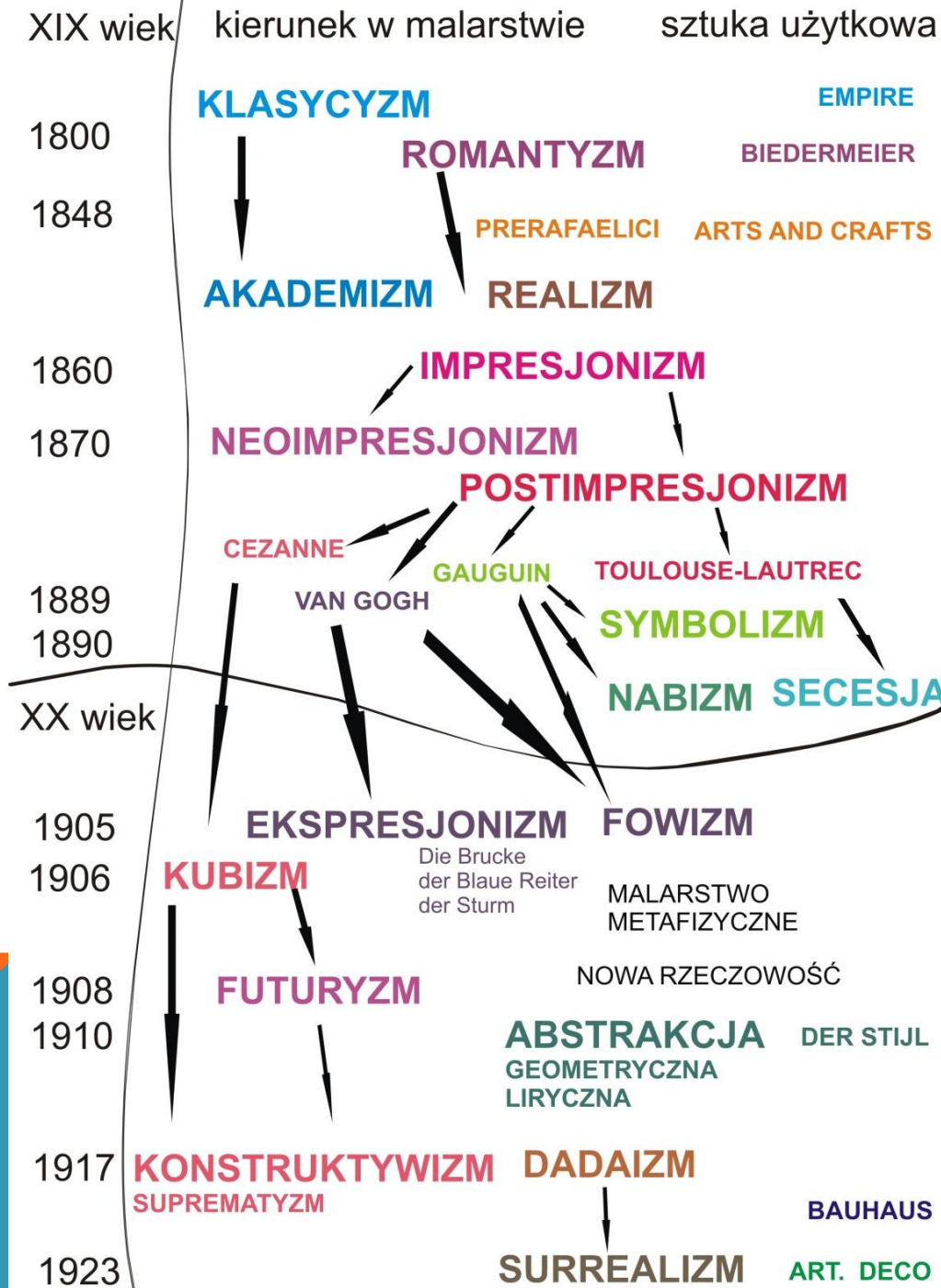


AWANGADRA W SZTUCE
1 POŁ. XX WIEKU
CZYLI O AWANGARDZIE

OPRAC.: K.KUBIK, ZPPKP



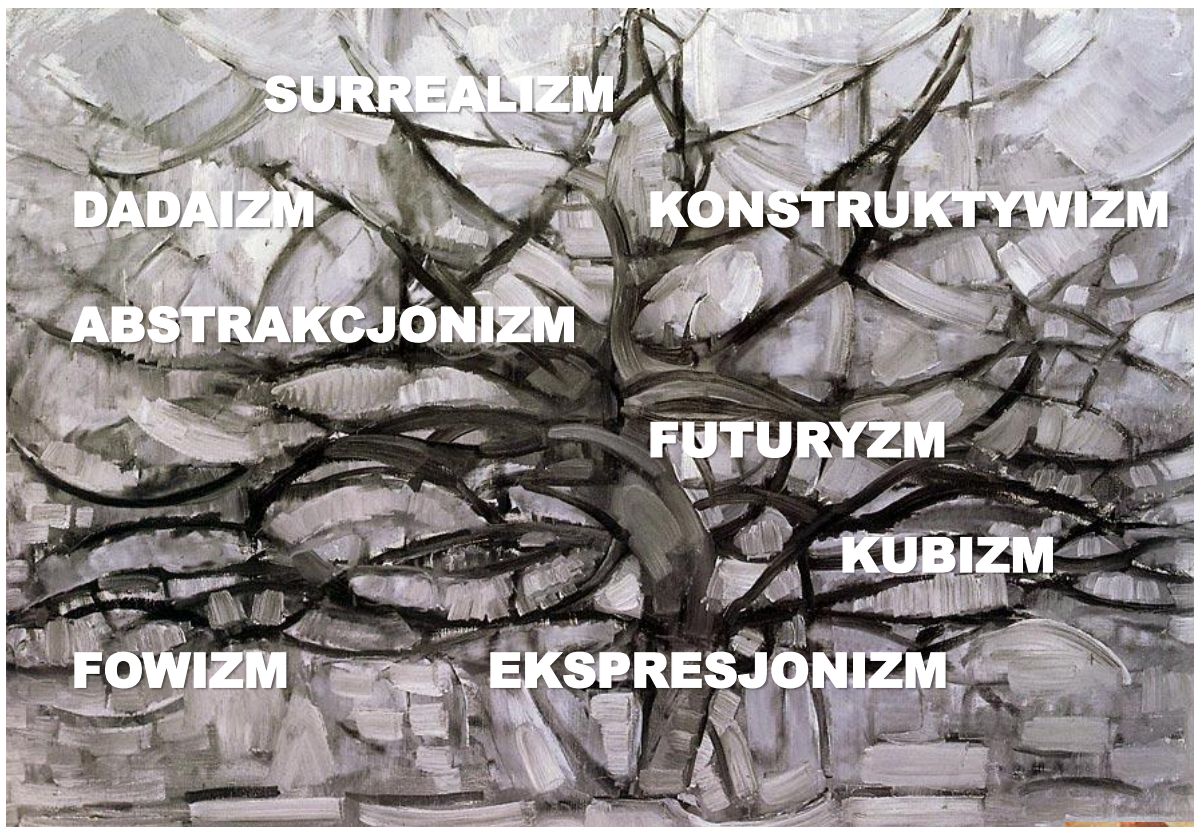


XX WIEK

$$E=mc^2$$



DRZEWO GENEALOGICZNE AWANGARDY



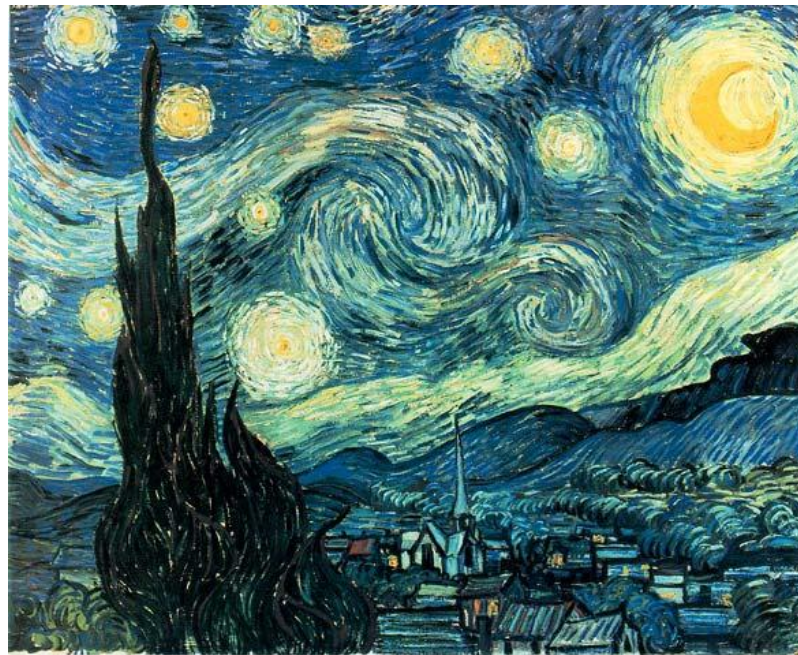
HENRI DE TOULOUSE-LAUTREC

Plakat, sztuka użytkowa



VINCENT VAN GOGH

Plama, kontrastowe zestawienia barw, ekspresja



PAUL GAUGUIN

Synteza formy, inspiracja sztuką ludów pierwotnych, japońska



PAUL CEZANNE

Geometryzacja, szukanie formy, sprowadzanie formy do podstawowych brył



AWANGARDA

- franc. avant garde – "straż przednia,,

- lit., szt. plast., muz. nazwa ogółu wewnątrznie zróżnicowanych tendencji w sztuce XX w., zwłaszcza w jego drugim i trzecim 10-leciu, odznaczających się radykalnym nowatorstwem, skłonnością do eksperymentu i świadomością przyszłościową. (Encyklopedia PWN)

FOWIZM
1905-1907

LES FAUVES - "DZIKIE ZWIERZĘTA"
1905 ROK - WYSTAWA



„Puszka żółtej farby została wylana na głowy publiczności.”

„Prostota tych popiersi zaskakuje wśród orgii czystych tonów. Rzec by można – Donatello wśród dzikich bestii.”

„Barbarzyńskie i pełne naiwności zabawy dziecka, któremu w prezencie gwiazdkowym podarowano pudełko farbek.”



syntetyczny rysunek

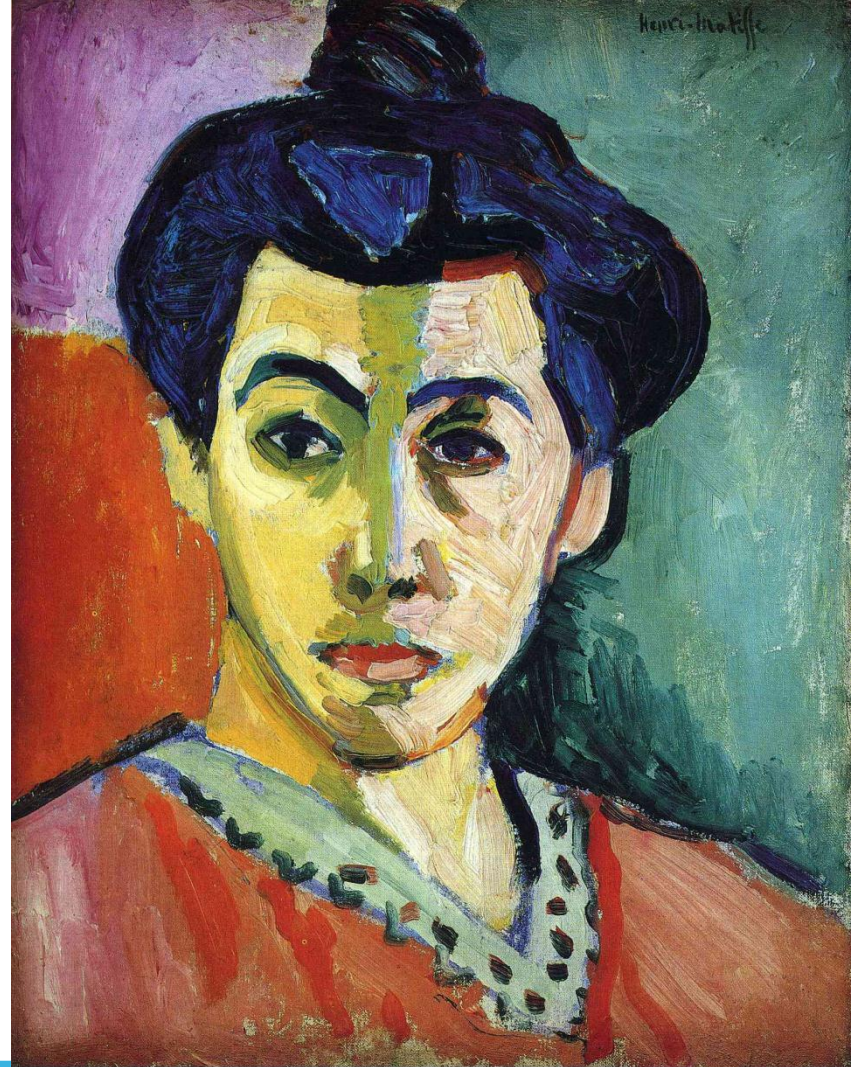
deformacja

płaska plama

kontrastowe zestawienie barw

kolor traktowany niezależnie

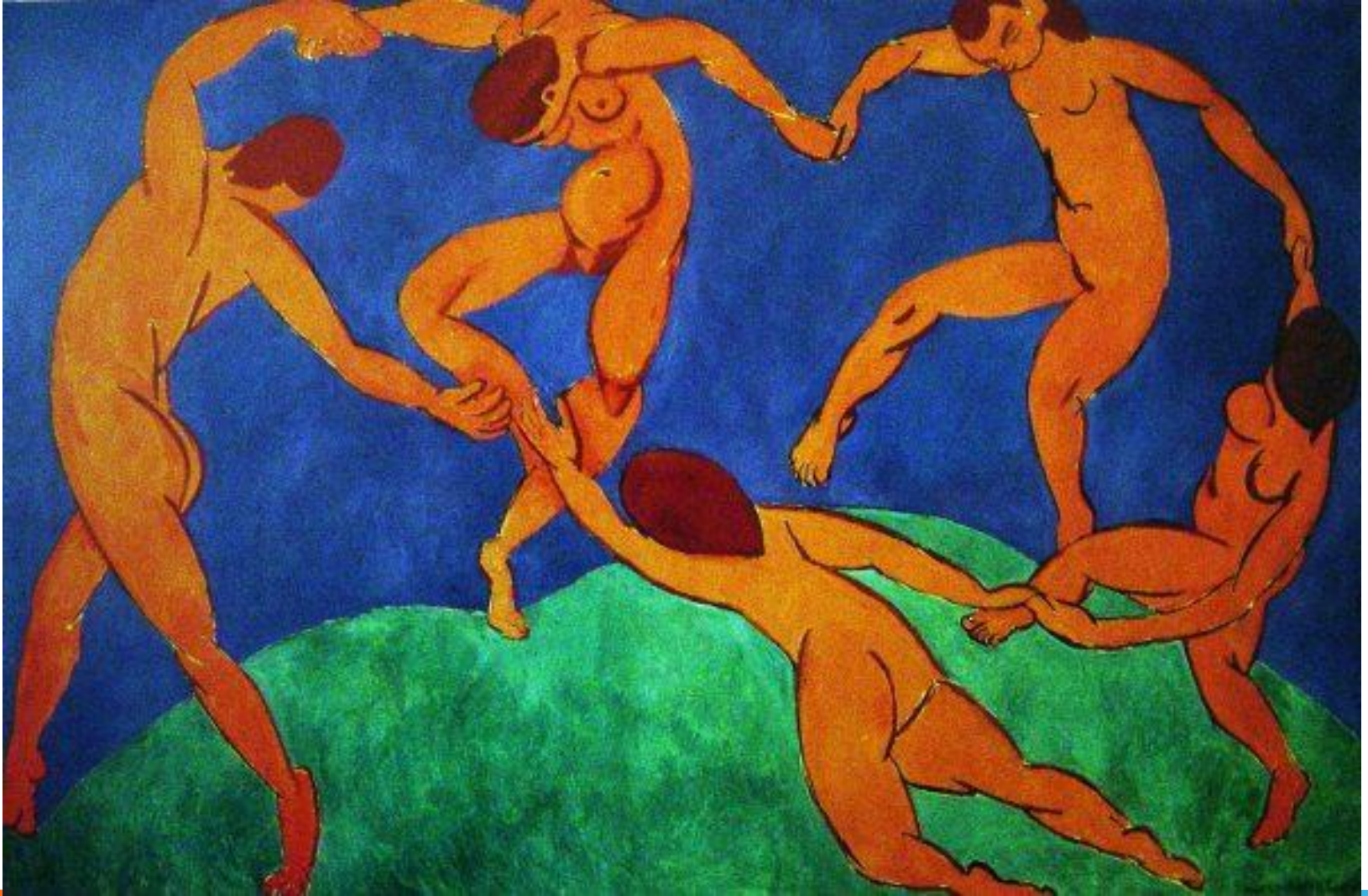
od rzeczywistości



Portret Pani Matisse z zieloną pręgą
Henri Matisse
1905



Radość życia
Henri Matisse
1906



Taniec
Henri Matisse
1907



Most Westminsterski
André Derain
1906

EKSPRESJONIZM

1905 (1911)-1933

Ekspresja (łac. exprimere - wyrażać) to wyrazistość, siła oddziaływania dzieła na odbiorcę, na emocjonalną sferę jego psychiki. "Dzieło ekspresyjne" i "ekspresjonistyczne" to dwa osobne pojęcia.

Deformacja formy

Mocny kontur

Uproszczenie, synteza

Kontrasty

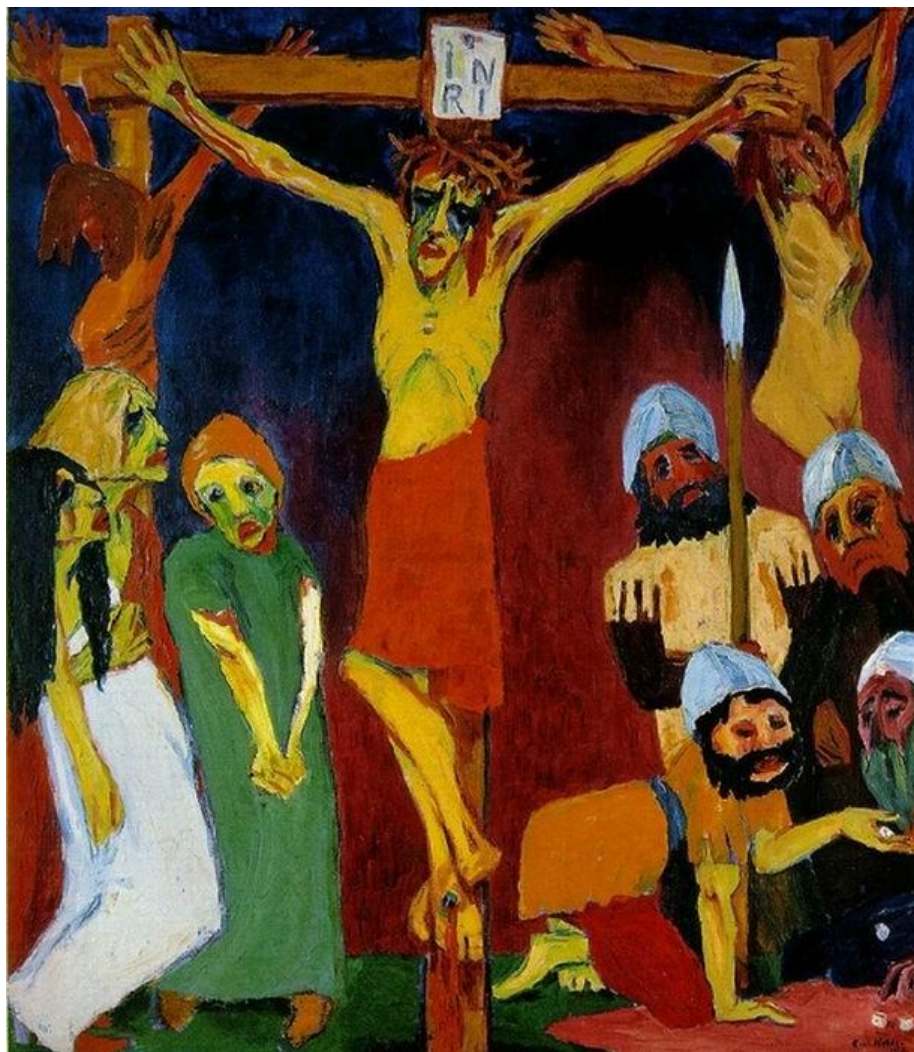
Płaskie ujęcie formy

Nasycone barwy

Subiektywizm ujęcia tematu



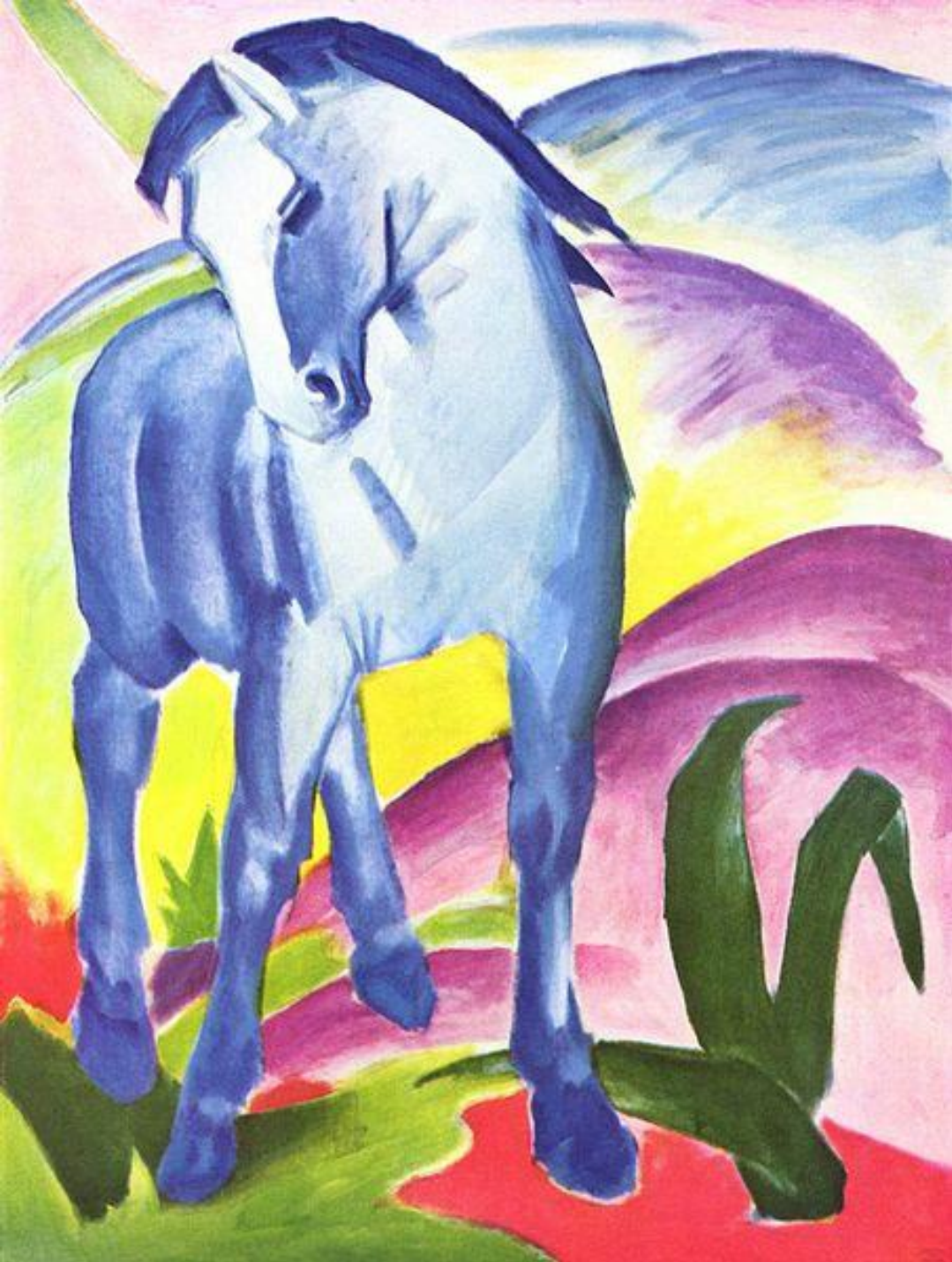
Ulica w Berlinie
Ernst Ludwig Kirchner
1913



Żółte Ukrzyżowanie
Emil Nolde
1912



Kościół w Murnau
Wassily Kandinsky
1909



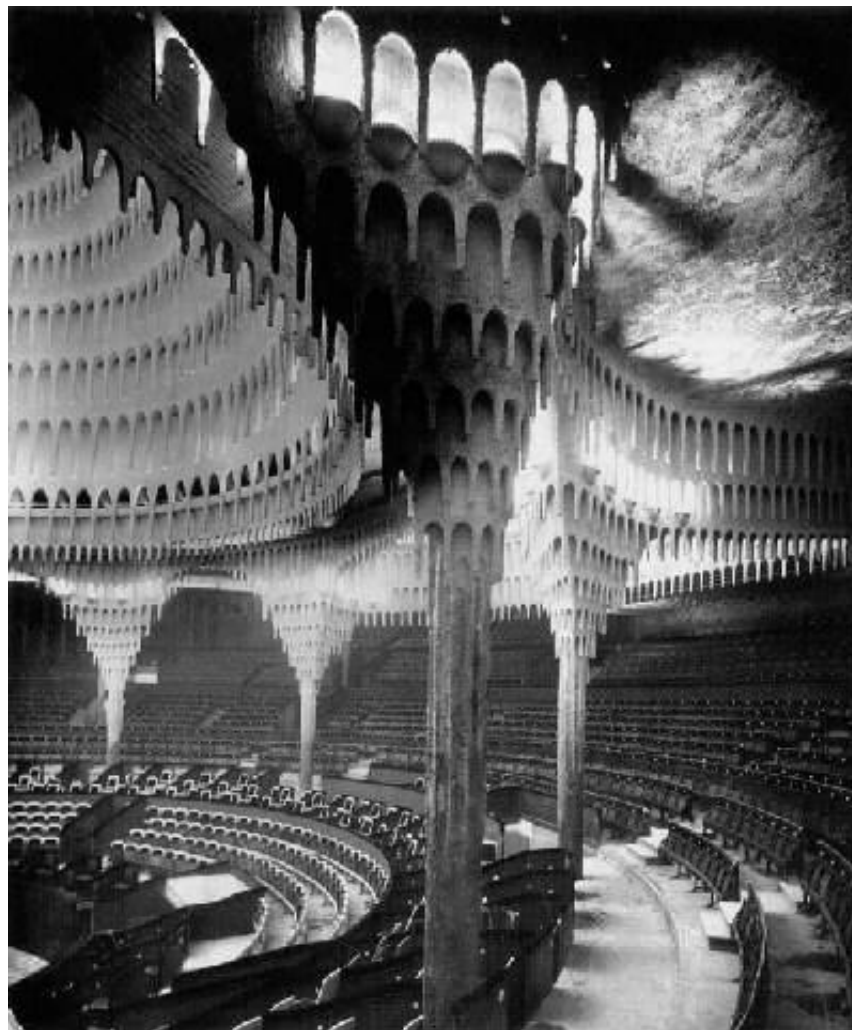
Błękitny koń
Franz Marc
1911



Narzeczona wiatru
Oskar Kokoschka
1913



Wieża Einsteina w Poczdamie
Erich Mendhelson
1920-1921



Widownia Teatru Wielkiego w Berlinie
Hans Poelzig



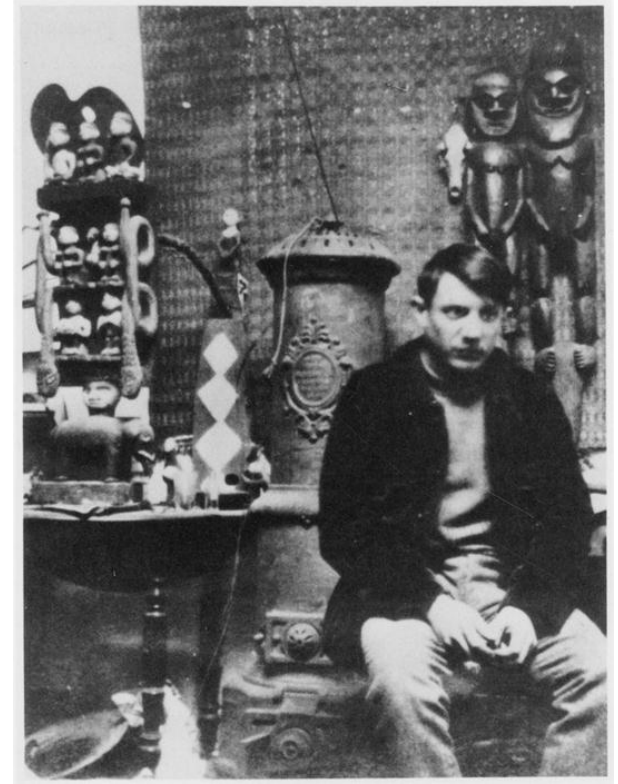
Gabinet doktora Caligari rež. Robert Wiene





KUBIZM
1907-1920

CUBISME – CUBUS –
KOSTKA LUB SZEŚCIAN



Geometryzacja formy

**Przedmiot widziany
z różnych punktów
widzenia**

**Ograniczona gama
barwna**

Uproszczenie formy

Synteza

Collage



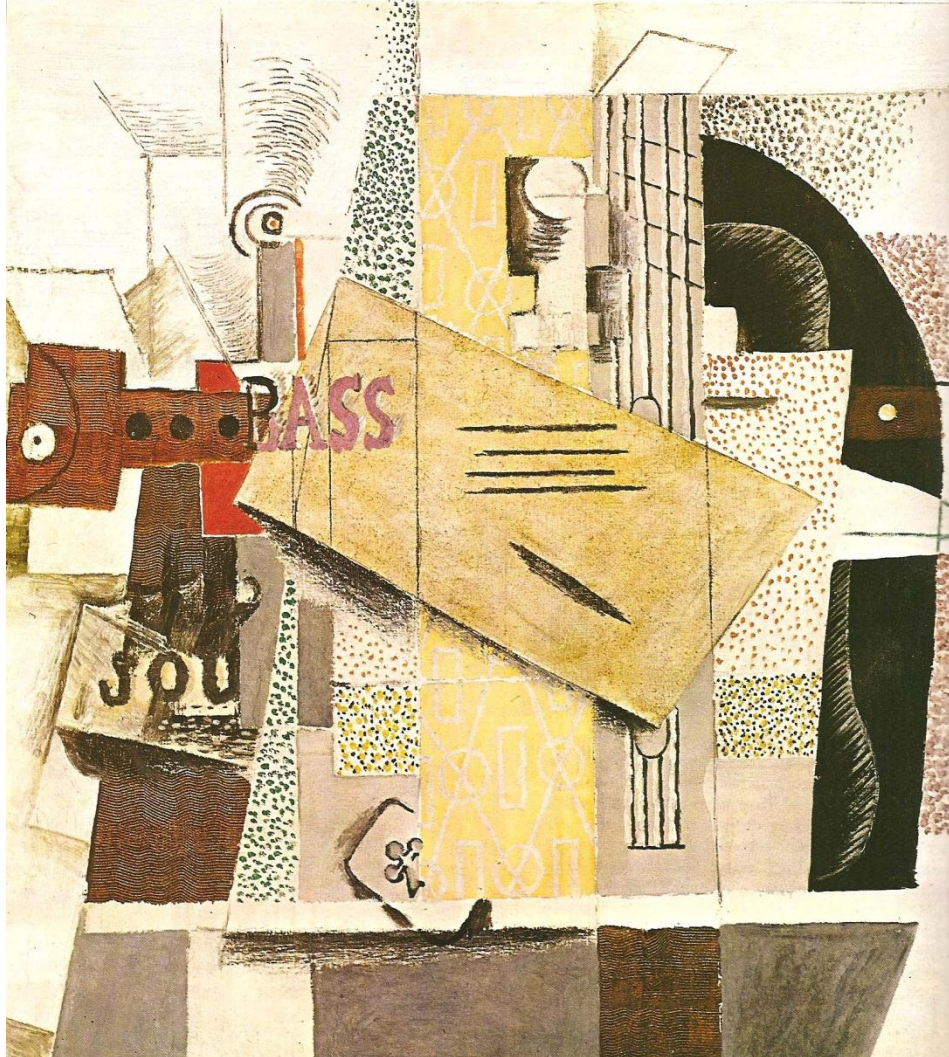
Fabryka Horta del Ebro
Pablo Picasso
1907



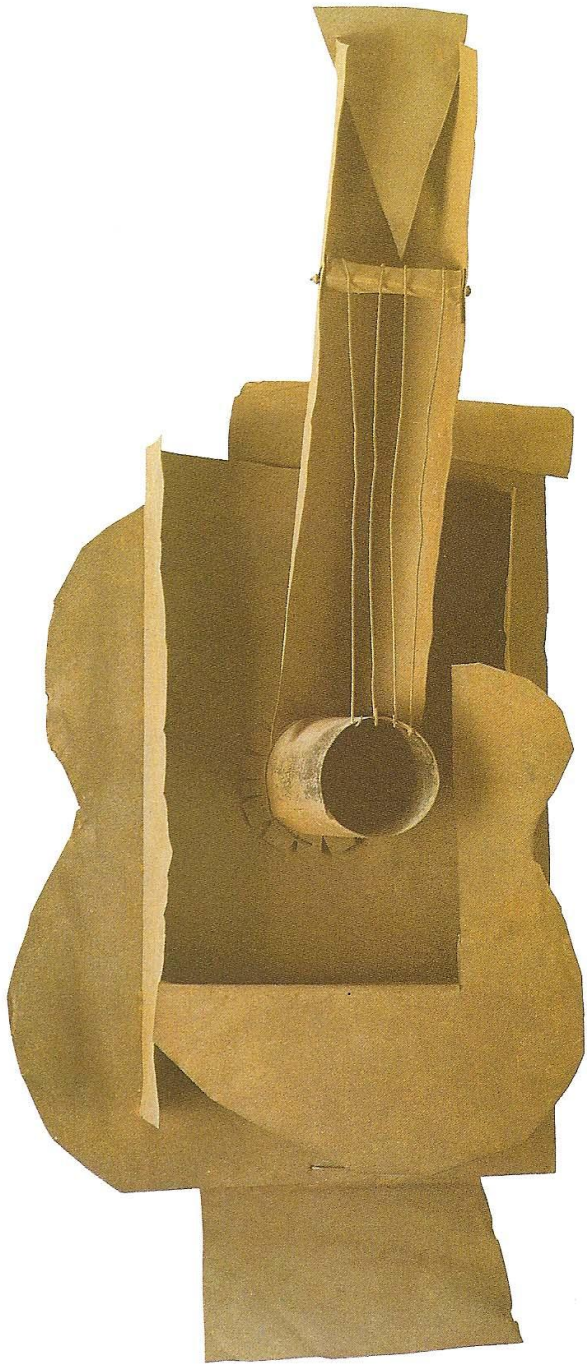
Panny z Avinion
Pablo Picasso
1907



Portret Khanweilera
Pablo Picasso
1909



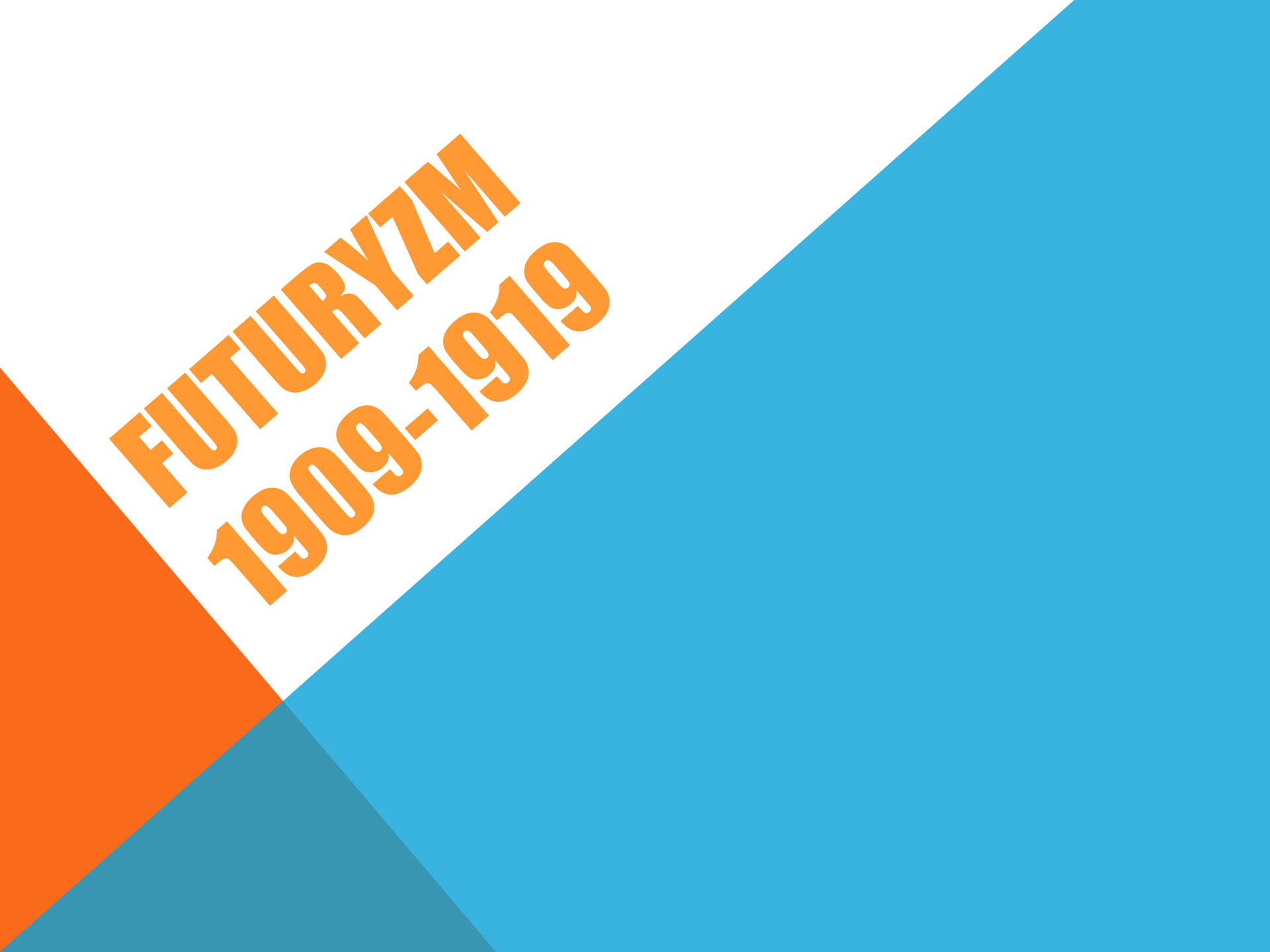
Martwa natura ze skrzypcami
Pablo Picasso
1914



Gitara
Pablo Picasso
1912



Kubistyczna willa w Pradze
Josef Chochol



FUTURYZM
1909-1919

MANIFEST FUTURYZMU, 1909, TOMASSO MARINETTI

„Podstawowymi elementami naszej poezji będą odwaga, śmiałość i bunt.”

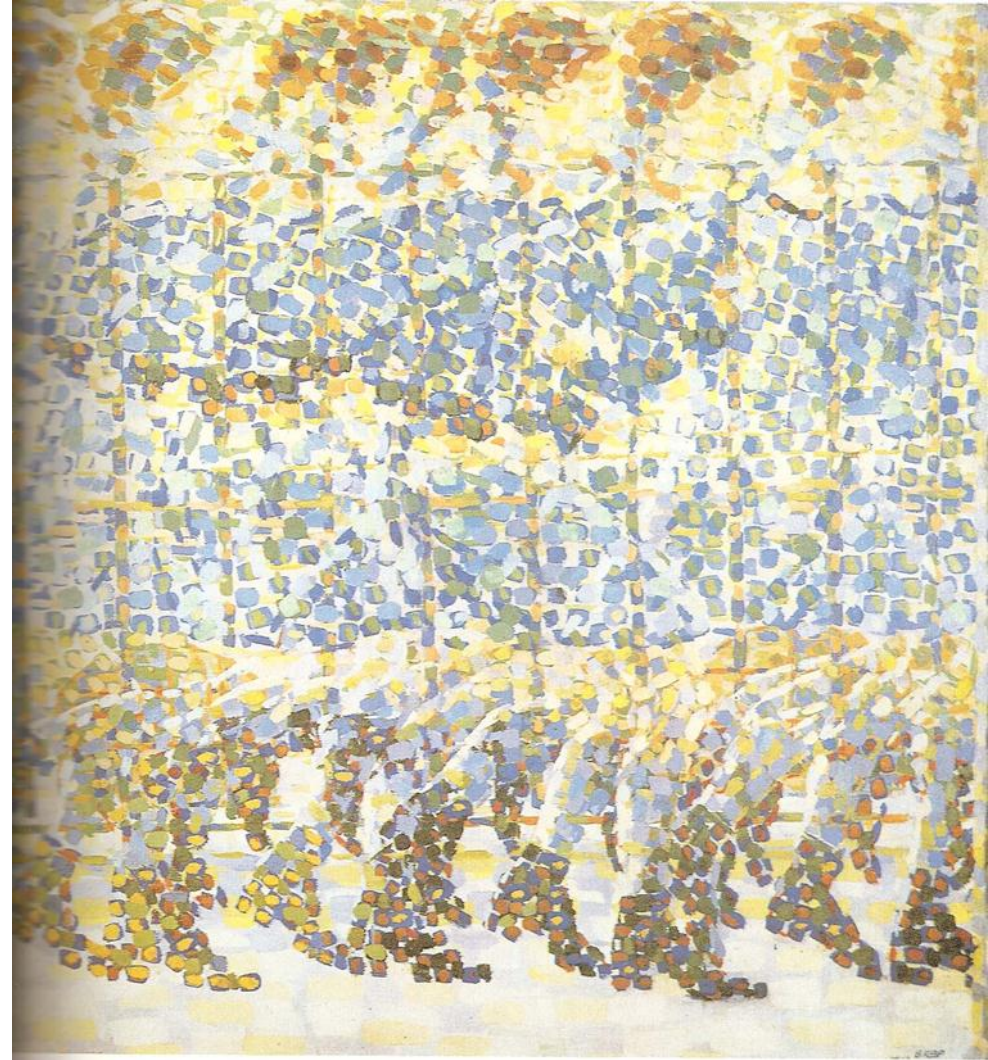
„Oświadczamy, że wspaniałość świata wzbogaciła się o piękno prędkości. Samochód wyścigowy z bagażnikiem zdobnym w grube rury jak węże o buchającym oddechu, samochód rozgrzany do czerwoności, który wygląda jak pędzący pocisk piękniejszy jest niż Nike z Samotraki.”

Dynamizm

Ruch

Symultanizm – obraz
zbudowany z fragmentów
nieprzerwanej całości

Rozbicie formy



Dziewczynka biegnąca na balkonie
Giacomo Balla
1909



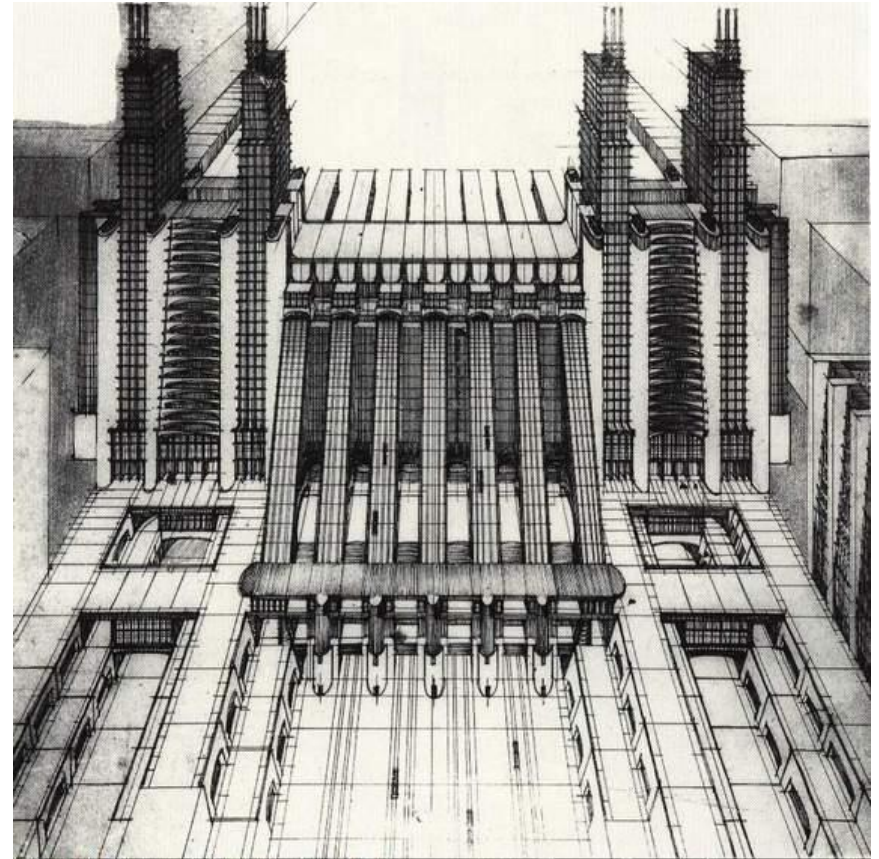
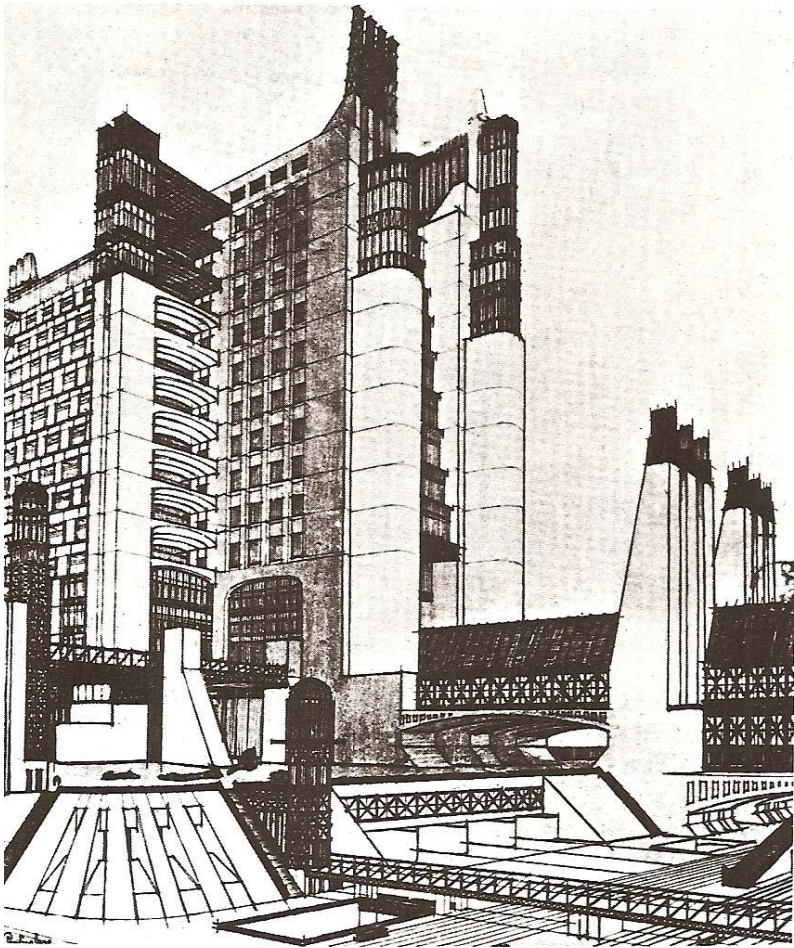
Ulica między domami albo Hałas uliczny wdzierający się do domu
Umberto Boccioni
1909



Jedyna forma ciągłości w przestrzeni albo Kroczący
Umberto Boccioni
1911



Dynamizm psa na smyczy
Giacomo Balla
1912



Antonio Sant'Elia



Komputerowa wizualizacja jednego ze szkiców Sant'Elii

ABSTRAKCYONIZM 1910

Abstrakcja geometryczna

Abstrakcja liryczna

Odejście od obserwacji natury

Sztuka bezprzedmiotowa.

Najważniejsze są: linia i plama

Konstruowanie obrazu w oparciu
o wartości malarzkie



Pierwsza akwarela abstrakcyjna
Wassily Kandinsky
1910



Kompozycja VI
Wassily Kandinsky
1916



Drzewo
Piet Mondrian

NEOPLASTYCYZM

Działanie świata polegało na zasadzie przeciwieństw:

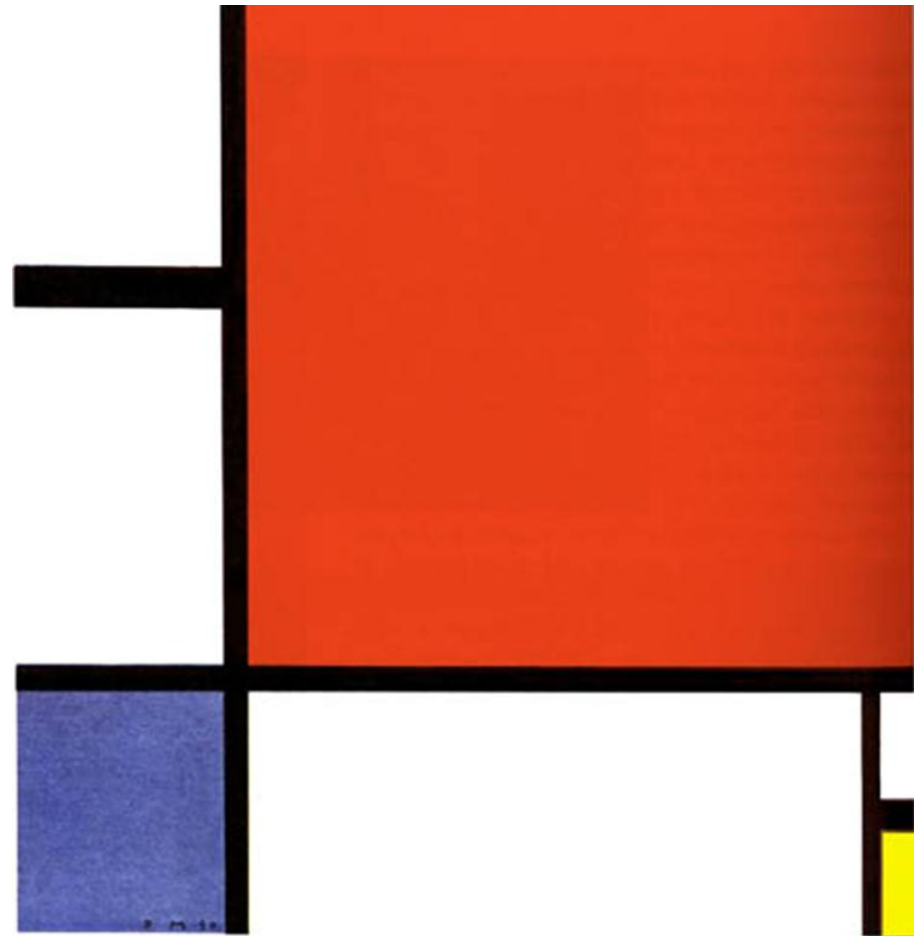
- siły aktywnej – biernej;
- pionów – poziomów;

W neoplastycyzmie wyróżniamy:

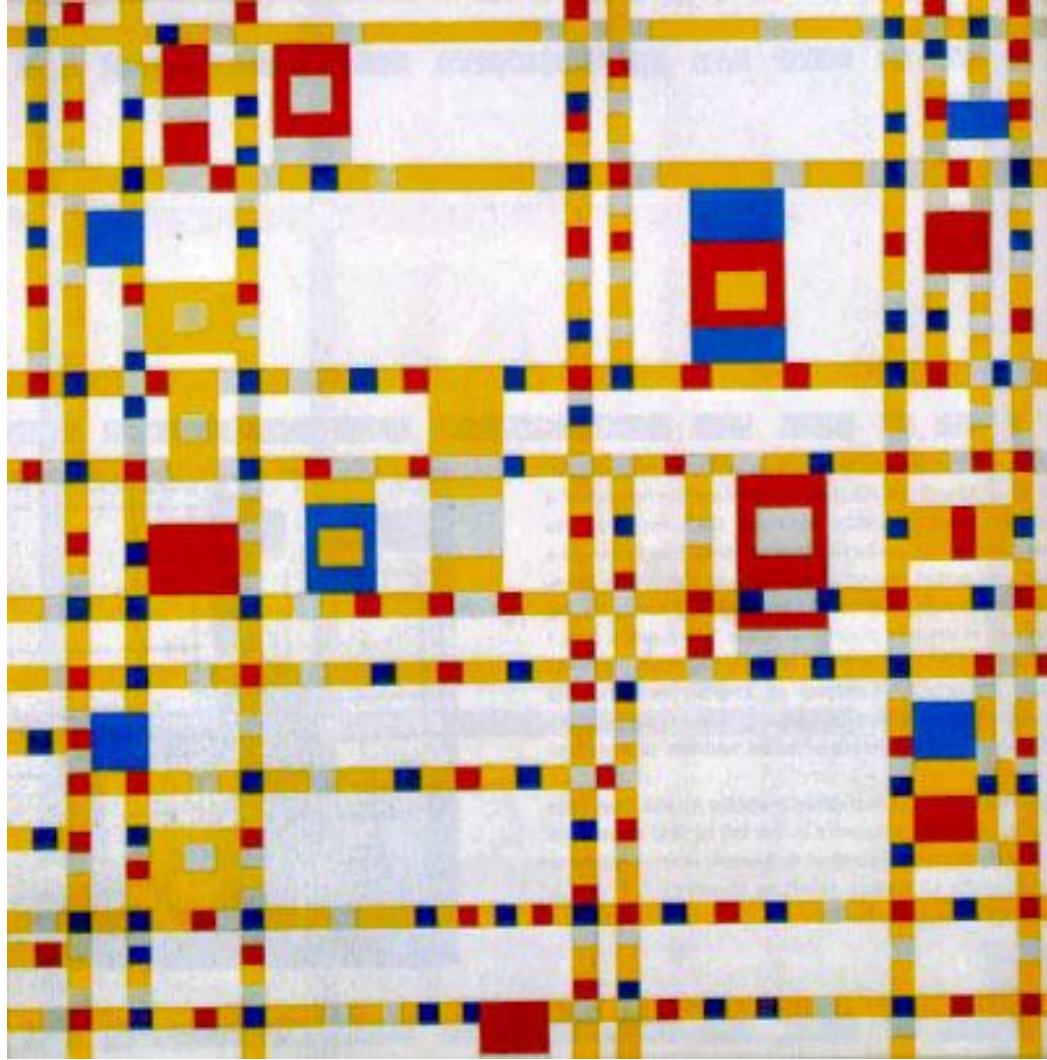
- dwie podstawowe linie: wertykalna i horyzontalna;
- 3 kolory zasadnicze – żółty, niebieski i czerwony;
- 3 niekolory – biel, czerń i szarość.

Każda barwa jest nacechowana zupełnie inną ekspresją dynamiczną:

- żółty – pion;
- niebieski – poziom;
- czerwony łączy pion z poziomem, równoważąc je



Kompozycja neoplastyczna
Piet Mondrian



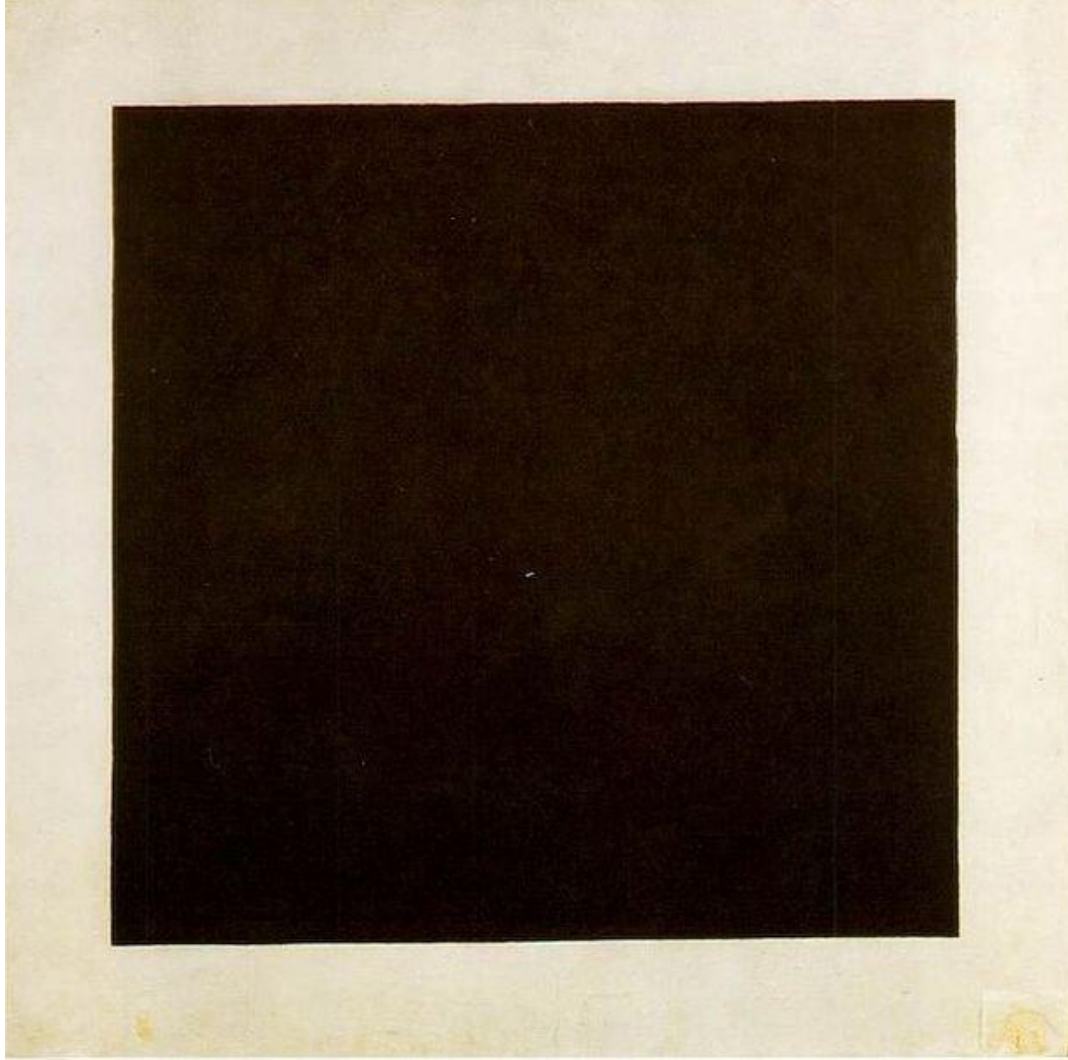
Broadway Boogie-Woogie
Piet Mondrian
1942

SUPREMATYZM

Całkowite oderwanie sztuki od rzeczywistości,
dążenie do maksymalnego uproszczenia form,
do zerwania z narracją i przedmiotowością w sztuce,
podstawą teorii suprematyzmu była teza
o supremacji czystego odczucia w sztuce



Kompozycja suprematystyczna
Kazimierz Malewicz



Czarny kwadrat na białym tle
Kazimierz Malewicz
1913



KONSTRUKTYWIZM
1918-1930

Stosowanie dyscypliny formalnej

Użycie prostych form geometrycznych

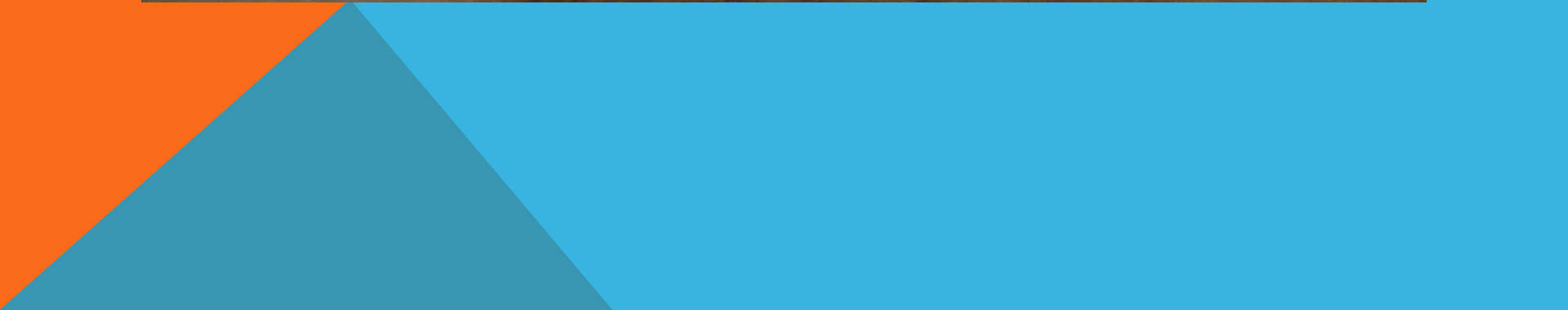
Uwydatnianie kompozycji w obrazie, konstrukcji w architekturze i rzeźbie

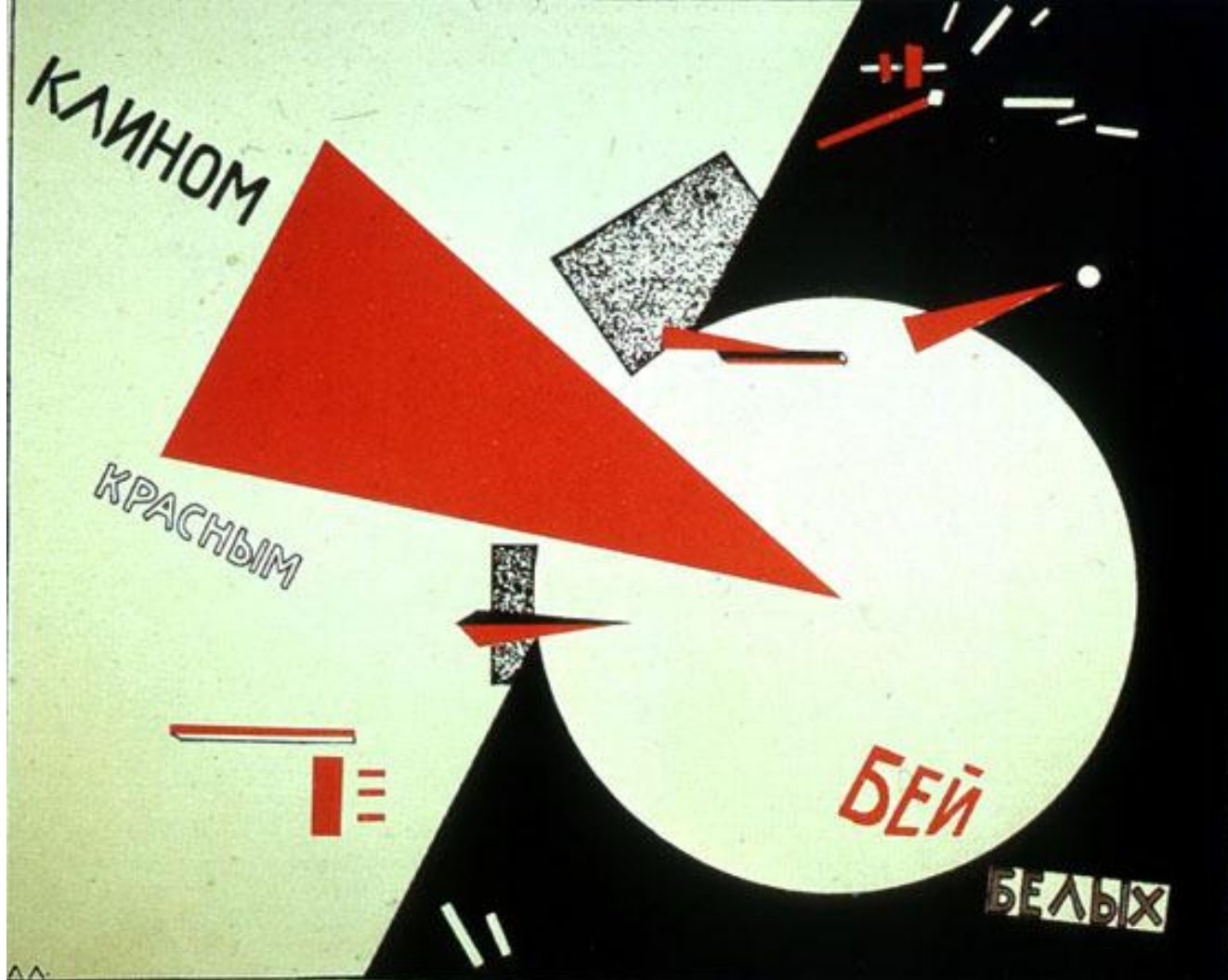
Artysta jako inżynier

Sztuka w służbie społeczeństwa

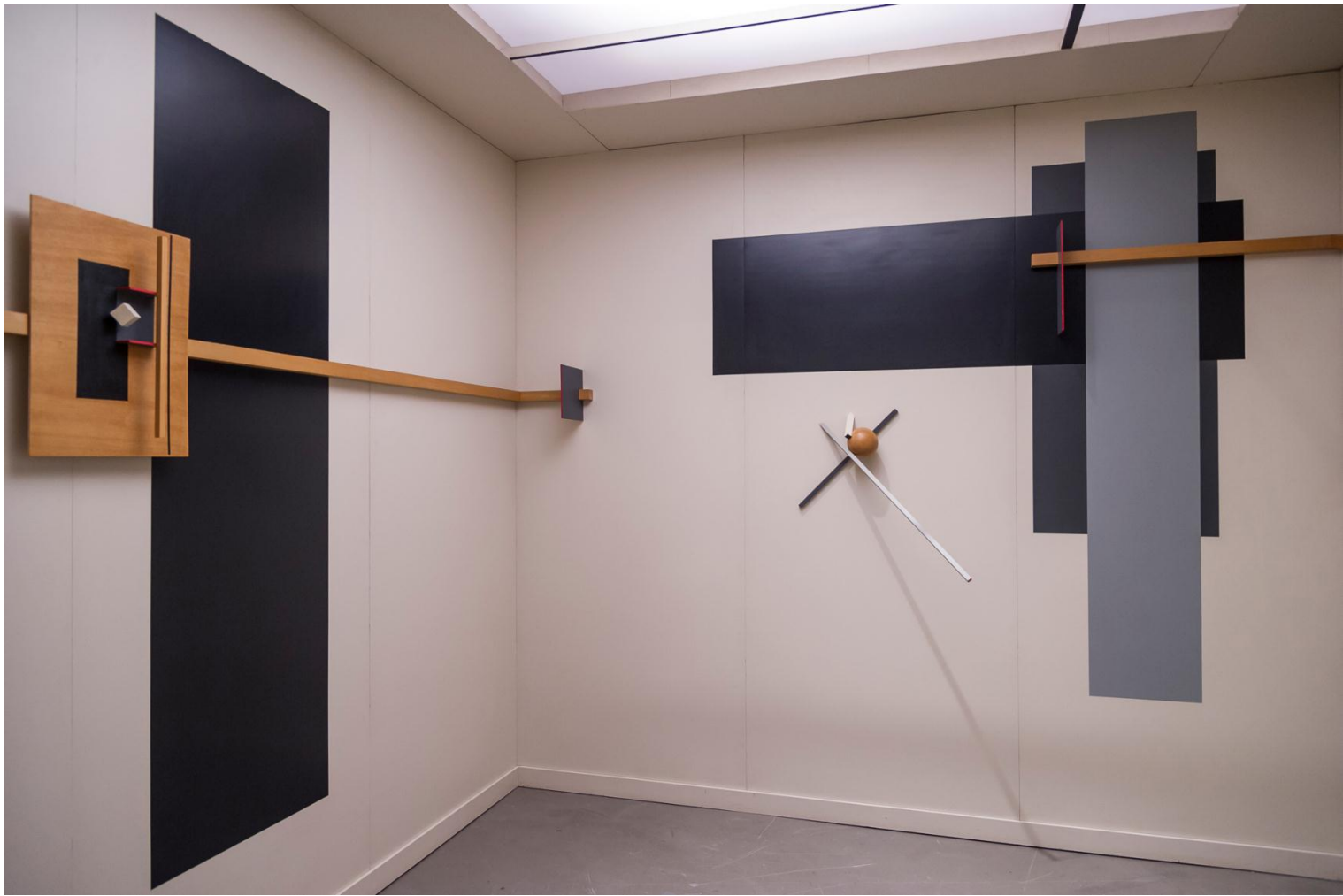


Projekt Pomnika III Międzynarodówki
Władimir Tatlin
1913





Czerwonym klinem uderz w białych
Le Lissitzky
1919



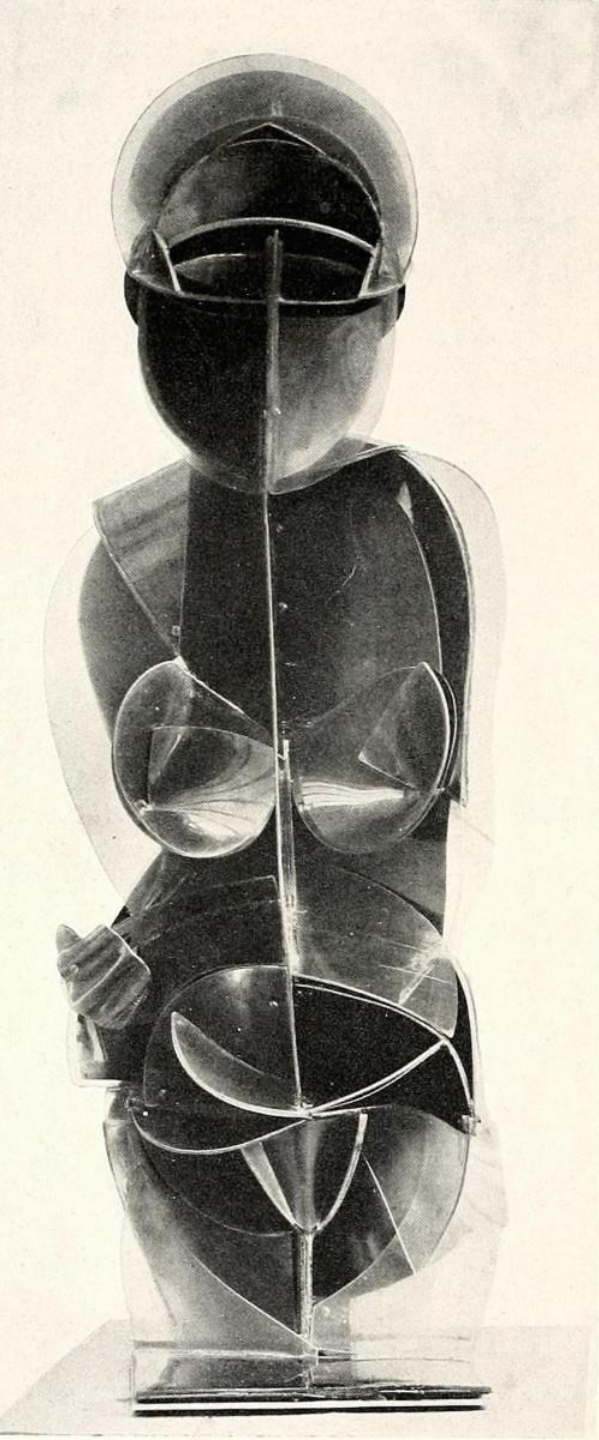
Pokój z prounem
El Lissitzky
1923



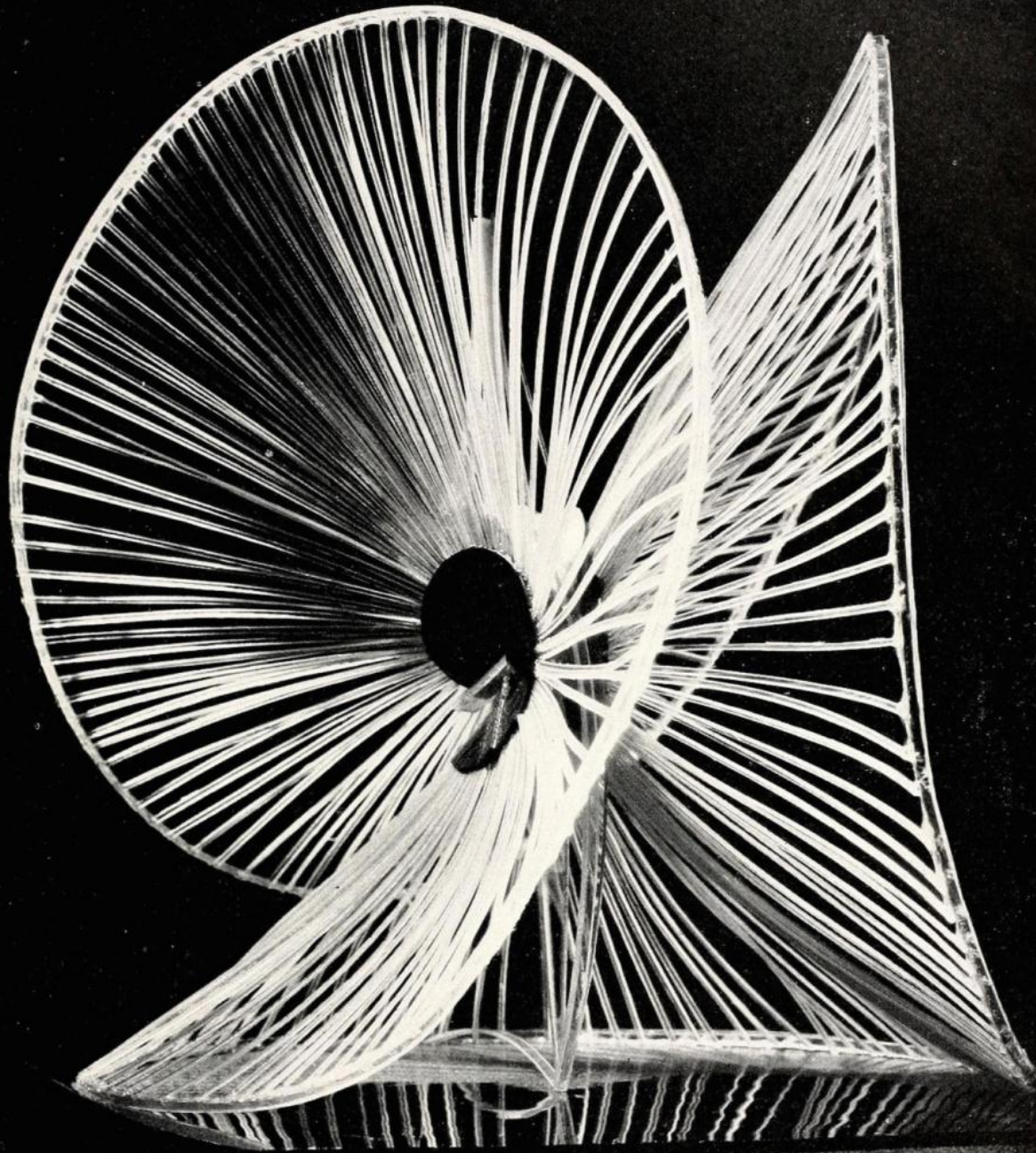
Wyglądacze chmur
El Lissitzky



Schody
Aleksander Rodczenko
1930



Popiersie
Antoine Pevsner
1924-1926



Projekcja w przestrzeni
Antoine Pevsner
1924-1926

DADAISM

1916 - 1922

"DADA" - DREWNIANA ZABAWKA, KONIK LUB
GAWORZENIE DZIECKA



Dadaizm był sztuką oderwaną od tradycji

Dadaizm miał szokować i robił to skutecznie

Dadaizm nie stworzył żadnego stylu

Dadaizm zmienił pojęcie o sztuce

Dadaizm wprowadził ready-made

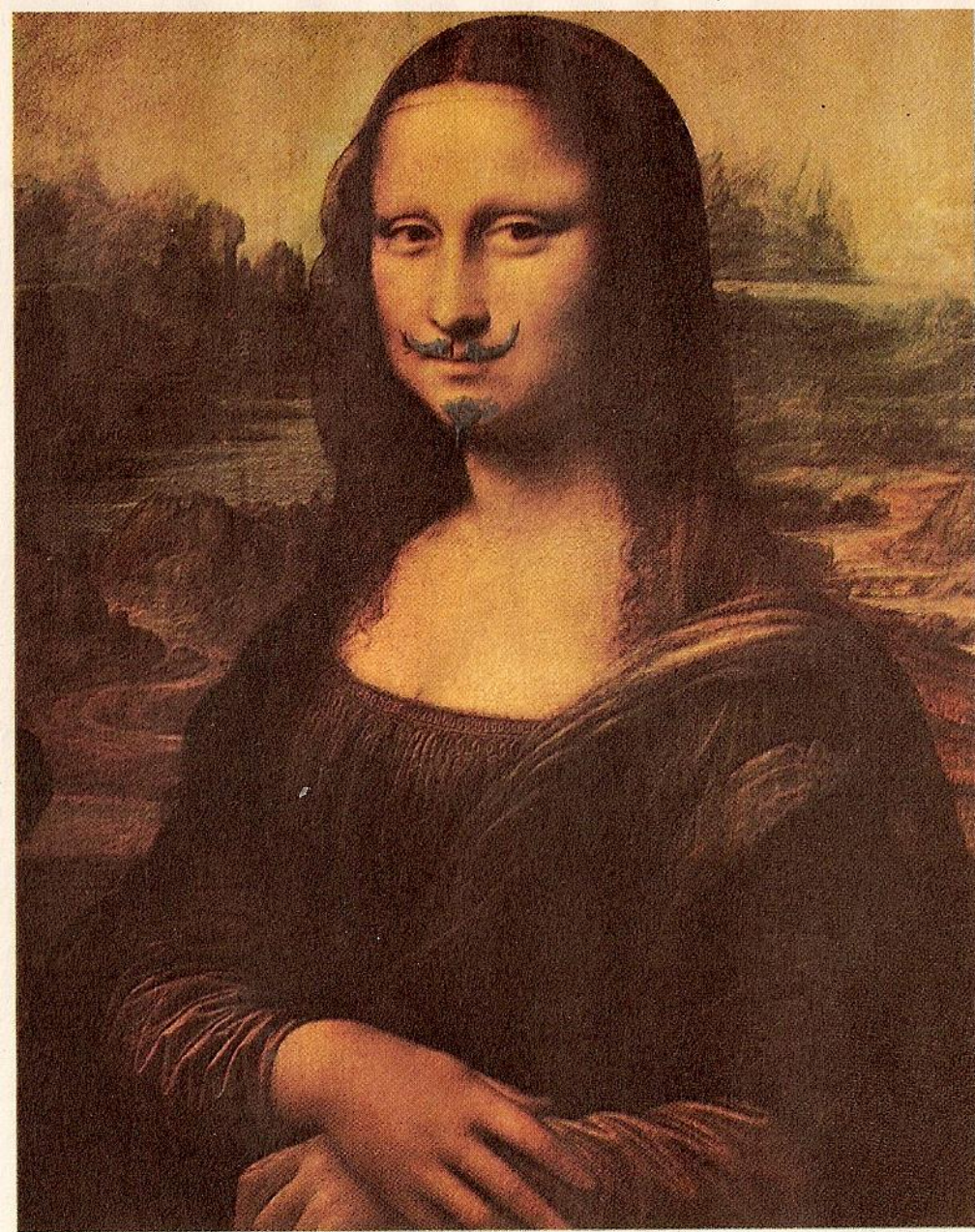


Koło rowerowe
Marcel Duchamp
1913



Fontanna
Marcel Duchamp
1917





L.H.O.O.Q.

BIDA

L.H.O.O.Q
Marcel Duchamp
1919

SURREALISM

1924- 1947

MANIFEST SURREALISTYCZNY, 1924, ANDRÉ BRETON



Zerwanie z „modelem zewnętrznym”
i odkrycie „modelu wewnętrznego

Inspiracja marzeniami sennymi,
przypadkiem, automatyzmem kreski,
sferą nieświadomości

Symboliczne funkcjonowanie
wiernej podobizny przedmiotu

Swobodne skojarzenie różnorodnych
fragmentów

Fascynacja hipnozą, pismem automatycznym,
mediumizmem, teoriami Junga i Freuda

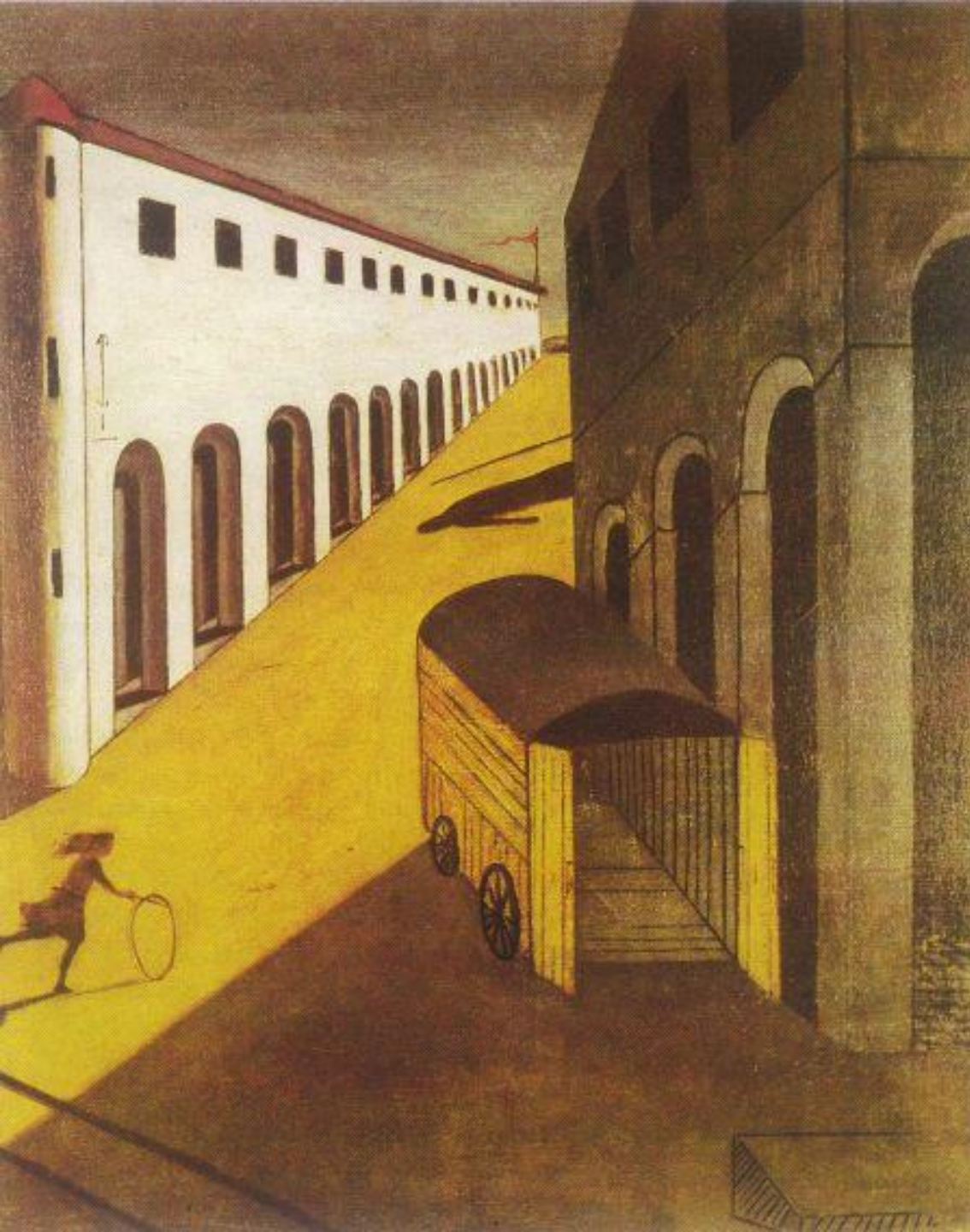
Ważną rolę odgrywa wyobraźnia



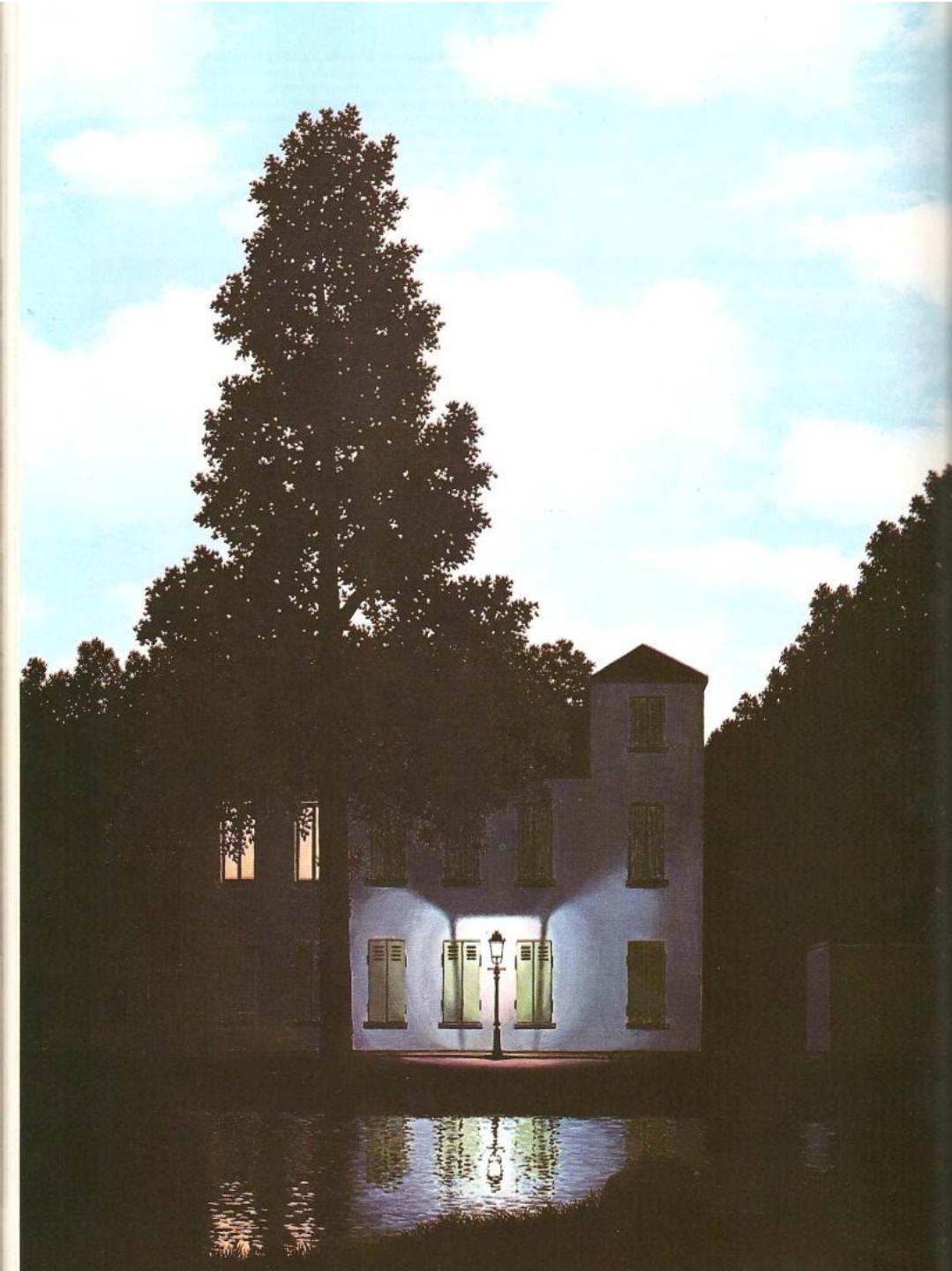
Płonąca żyrafa
Salvador Dali, 19

TECHNIKI

FROTAŽ (FROTTAGE)
DEKALKOMANIA
FIMAŽ (FUMAGE)
COULAGE (KULAŽ)



Tajemnica i melancholia ulicy
Giorgio de Chirico
1914



Królestwo światła
Rene Magritte
1954



Uporczywość pamięci
Salvador Dali
1931



Wiolonczela
Man Ray
1929



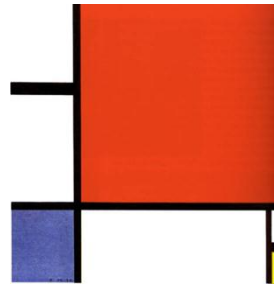
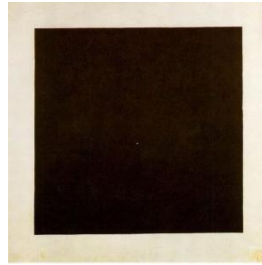
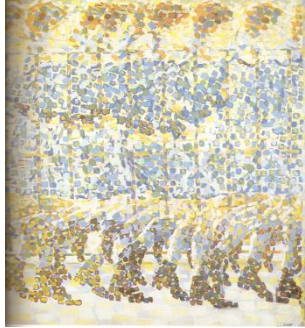
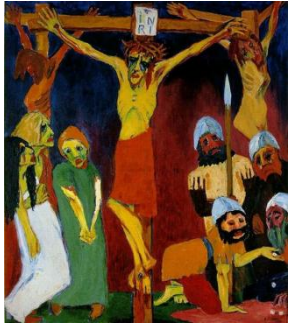
Pieś andaluzyjski
Luis Buñuel
1928

KOLOR

FORMA

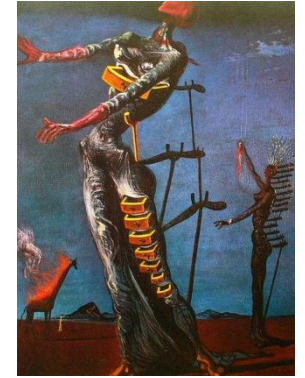
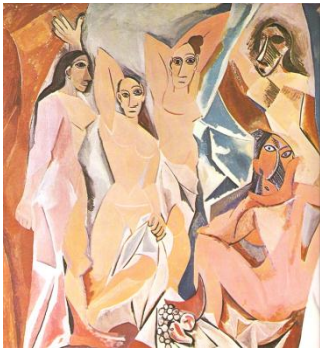
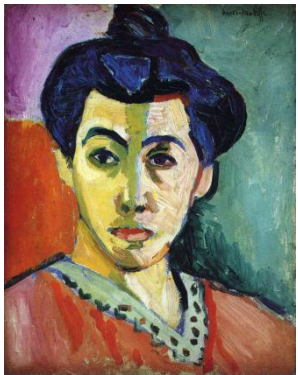
ABSTRAKCYJA

KONSTRUKCJA



SZTUKA

WYOBRAŻNIA



1905

1907

1909

1910

1911

1916

1918

1924

REWOLUCJA W SZTUCE

AWANGARDA XX WIEKU

- Forma
- Subiektywizm
- Nauka
- Definicja sztuki
- Proces tworzenia
- Temat
- Funkcja